

Etude des usages

Rue de la République à Vaulx-en-Velin

27 février 2018

Présentation publique
Par Marie-Christine Couic et Loïc Grappin



Dialogue Territorial

BazarUrbain

La fabrique de la ville à l'épreuve des usages

GRAND LYON
la métropole

Méthode / Périmètre d'étude des usages et étapes

Etapes :

- Observations du site
 - 78 Micro-entretiens habitants et usagers (journée, week-end, soirée, sorties école, marché...)
 - 7 entretiens acteurs
 - 6 entretiens élus et techniciens
 - Observations et entretiens spécifiques la fête des Cardons
- + Temps réguliers d'échange avec le Grand Lyon
- + Restitution intermédiaire auprès de la maîtrise d'ouvrage et de la maîtrise d'œuvre (mi-octobre)

S1

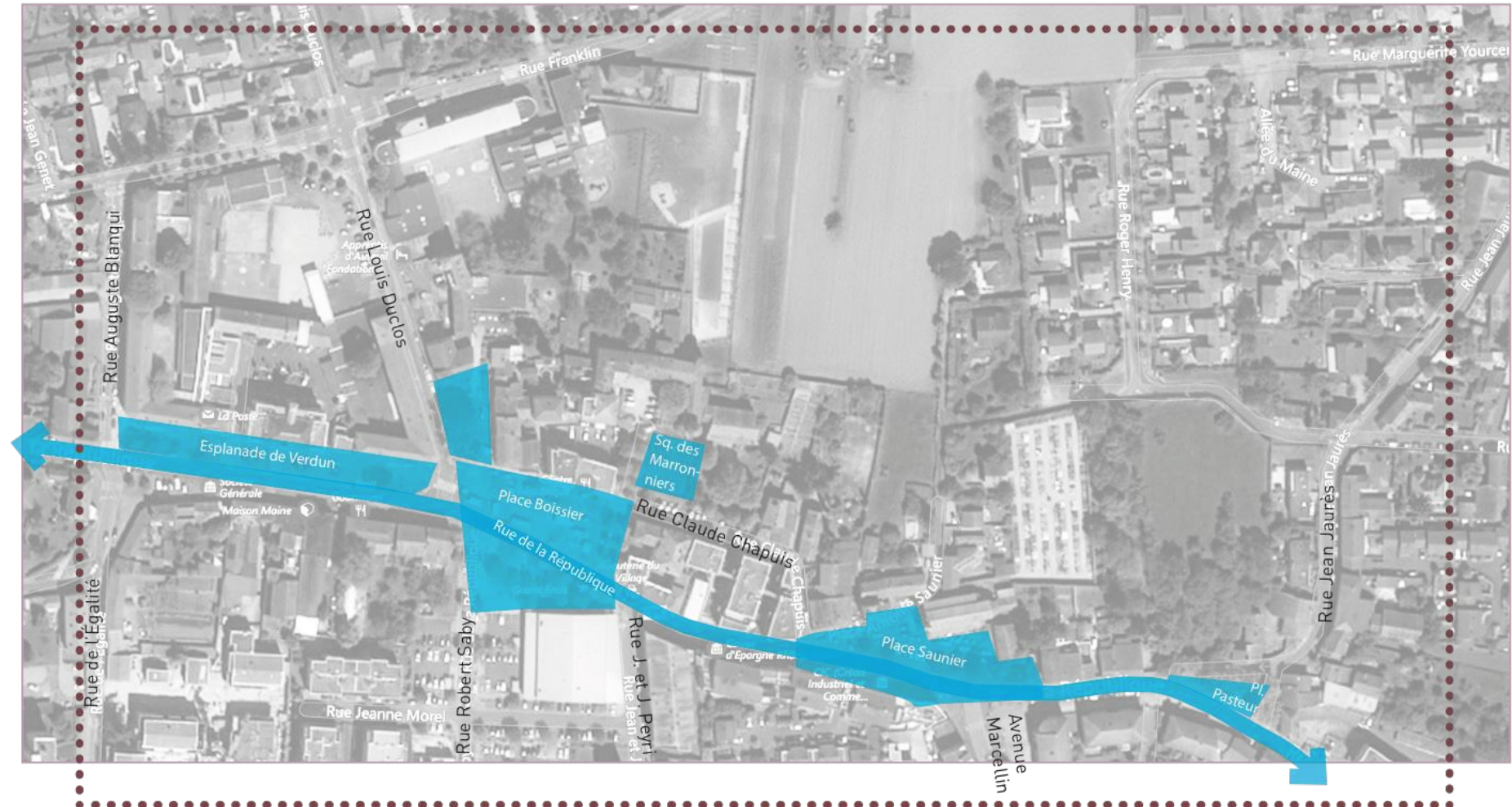
S2

S3

S4

S5

S6



Diagnostic

Ce qui marque les usages d'aujourd'hui

- L'ancien bourg, ancien centre-ville de Vaulx-en-Velin
- Encore un peu d'activité agricole
- Le Village, un quartier attractif
 - o + 500 logements, soit 2000 personnes de plus depuis les années 2000
 - o un quartier qui permet de relier rocade Est, l'autoroute A42 et A46, d'où une aisance des déplacements automobiles

Les représentations sur le Village aujourd'hui

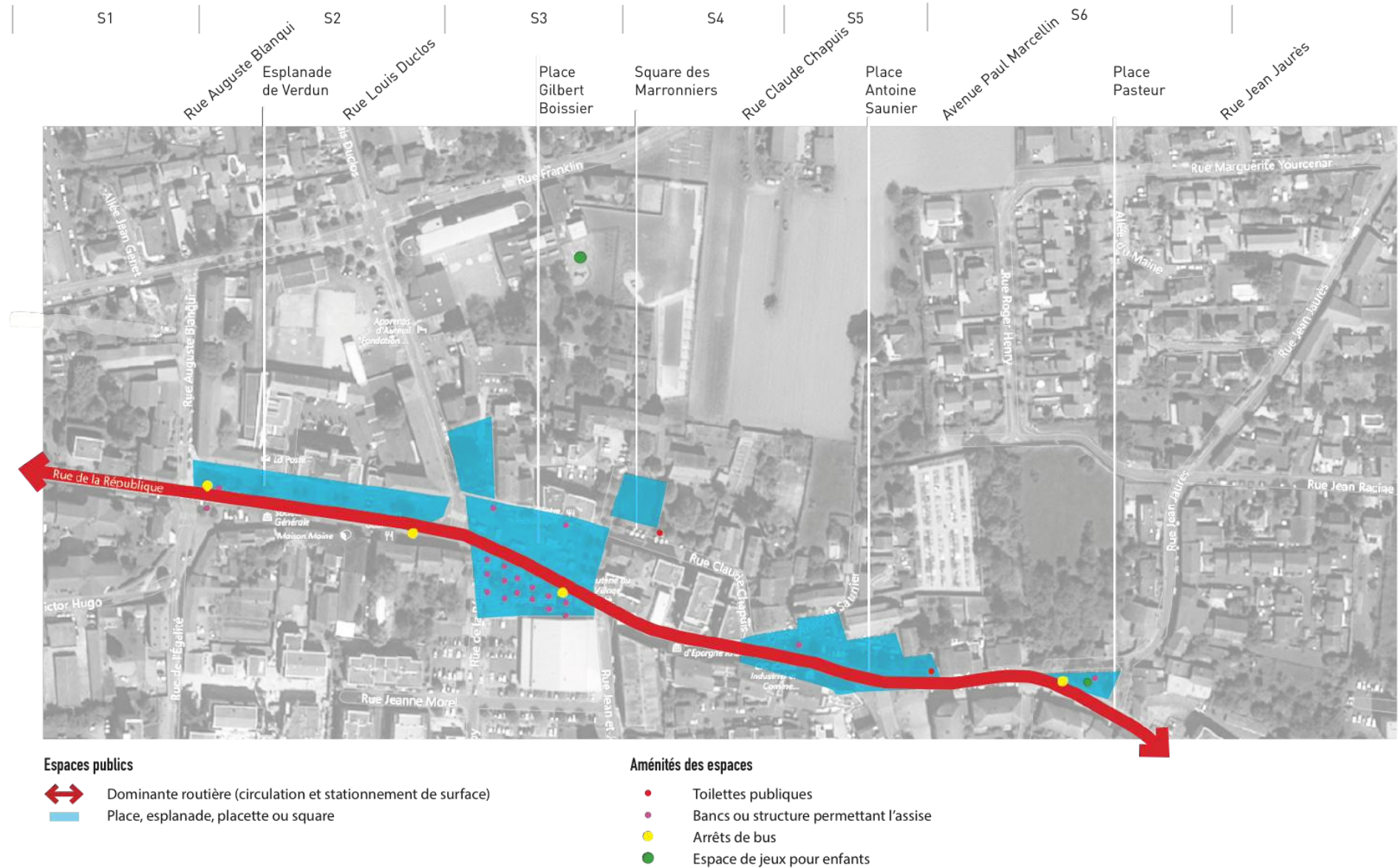
Une image ambivalente

- Les habitants de l'origine sont hantés par les changements démographiques et le sentiment de la perte des valeurs, de la qualité
- Mais la valeur symbolique du bourg, très forte pour tous

La mixité sur l'espace public n'est pas visible

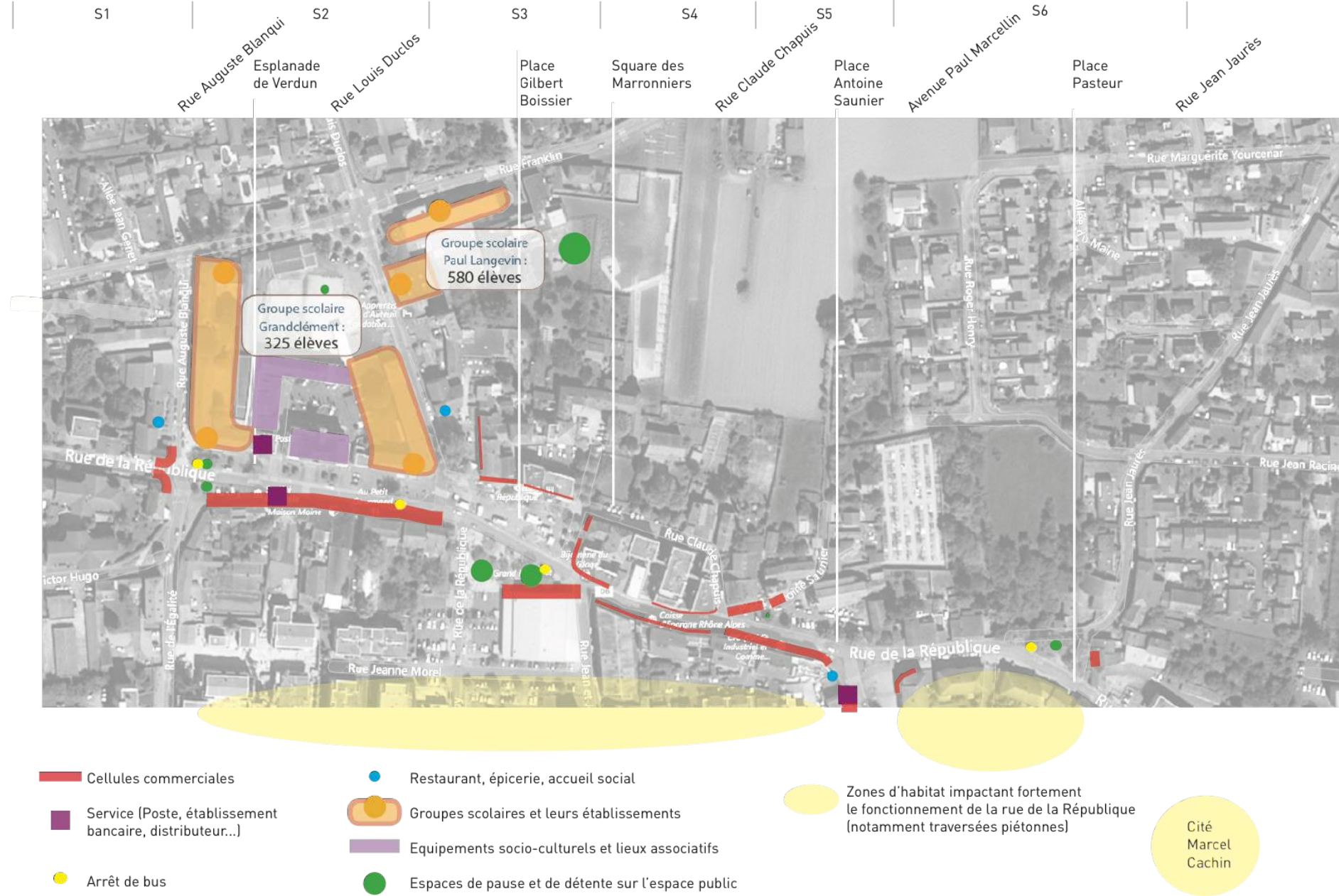


Diagnostic / Les espaces publics du secteur



Diagnostic / Les éléments attracteurs du quartier

- Les groupes scolaires
- Le pôle socio-culturel
- Les commerces (dont le marché)
- Les lieux de service
- Les zones habitées



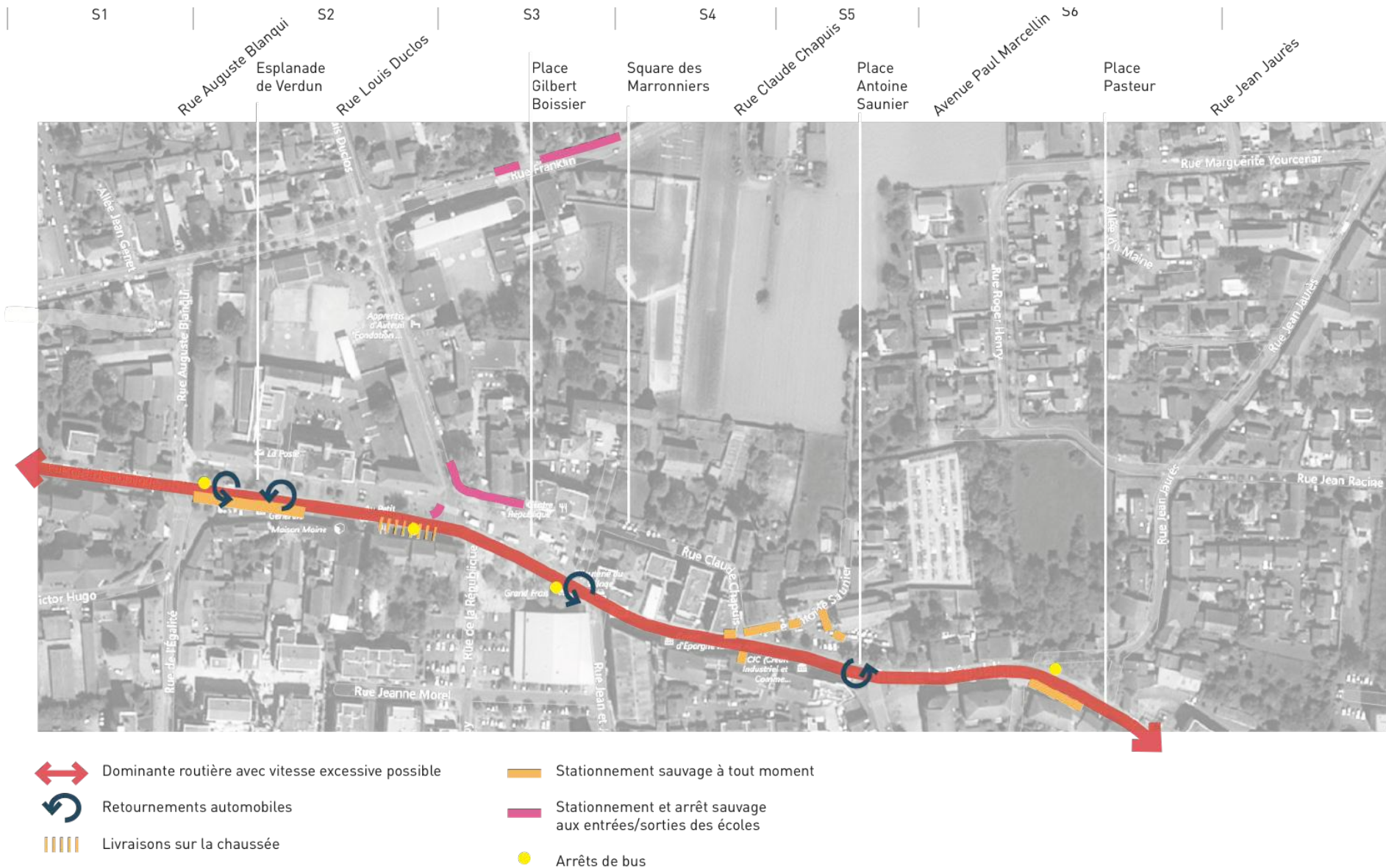
Diagnostic / Les véhicules motorisés

Constats :

- Un trafic automobile intense le matin, le soir et tout au long de la journée
- De nombreux bus (C8/37/57/7/83)
- De nombreuses places de stationnement

Des comportements inadaptés :

- Beaucoup de déplacements intra-quartier en voiture
- De nombreux stationnements sauvages
- Des livraisons sur la chaussée
- Des vitesses excessives
- Des retournements automobiles sur la chaussée



Diagnostic / Les véhicules motorisés

Circulation et retournement sur voirie



Diagnostic / Les véhicules motorisés

Chassé croisé automobile en sortie d'école



Diagnostic / Les véhicules motorisés

Arrêt indélicat



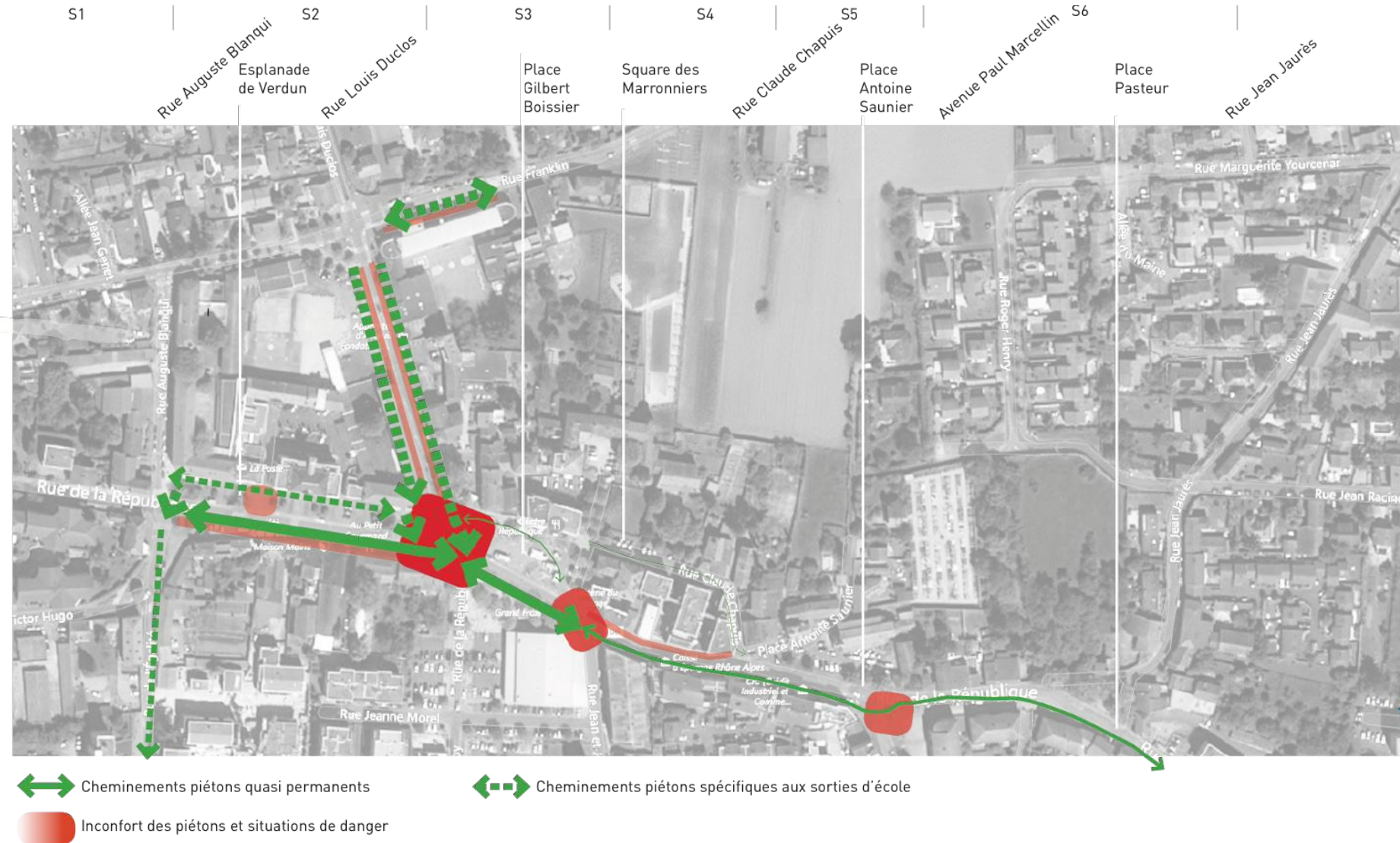
Diagnostic / Les cheminements piétons, inconfort et danger

Constats :

- Des flux piétons importants, notamment sur la rive sud de la rue
- Des flux qui s'intensifient au moment des entrées et sorties d'école et le soir pour la fréquentation des commerces

Inadaptation des espaces et des comportements

- Des trottoirs inconfortables (souvent de faible largeur)
- Plus de stationnement sauvage au moment des entrées et sorties d'école
- Des traversées difficiles pour les piétons



Diagnostic / Les cheminements piétons, inconfort et danger

Flux piétons et sociabilités devant les commerces de la rue de la République



Diagnostic / Les cheminements piétons, inconfort et danger

Flux piétons sur la rue Duclos



Diagnostic / Les cheminements piétons, inconfort et danger

Dépose minute devant l'école et traversée des piétons



Diagnostic / Les cheminements piétons, inconfort et danger

Traversée devant l'école



Diagnostic / Les cheminements piétons, inconfort et danger

Traversée de l'avenue Paul Marcellin



Diagnostic / La mixité sur l'espace public

Constats :

- Quelques lieux de mixité quasi permanente des genres sur l'espace public (ex. devant Grand Frais, par du Château)
- Des moments de mixités liés à des évènements particuliers (entrées et sorties d'école, sortie de messe, marché...)
- Une présence masculine très importante, souvent favorisée par certains commerces
- Des lieux de co-existence révélés par la fête de Cardons



Enjeux /Points de crispation et aspect positifs

Des points de crispation fondateurs

- Forte prégnance des automobiles au détriment des piétons et des cycles (rapport déséquilibré)
- Faible utilisation de l'espace public et de la place faite aux femmes, enfants et familles
- Commerces peu adaptés à la population

Les aspects positifs sur lesquels appuyer le projet

- Un attachement au village, à la proximité
- Les moments collectifs sont appréciés et pourraient être prolongés(sorties d'école, marché, fête...)

Enjeux / Des moments à prolonger, des lieux à développer ?



Enjeux / Un village pour tous

1. Restaurer, renforcer, réhabiliter et transmettre certains codes du Village

2. Assurer le confort des modes doux et trouver l'équilibre entre la place de la voiture, celle des piétons et celle des cycles

3. Assurer une place des familles, des femmes, des jeunes et des enfants

4. Permettre une offre commerciale diversifiée

