

Vaulx-en-Velin

REAMENAGEMENT DE LA RUE DE LA REPUBLIQUE

Atelier 2

Concertation – 08 Mars 2018

la métropole
GRAND LYON

Déroulé de l'atelier 2

- **Synthèse de l'atelier 1**
- **Présentation des possibilités d'aménagement**
- **Groupes de travail**
- **Restitution plénière**

Calendrier de la concertation

07 Février 2018 : Réunion publique d'ouverture de la concertation

27 Février 2018 : Atelier 1

08 Mars 2018 : : Atelier 2

20 Mars 2018 : : Atelier 3

25 Avril 2018 : Réunion publique de restitution de la concertation

Périmètre de l'opération



SYNTHESE DE L'ATELIER PRECEDENT

Rue de la République

- **Le centre historique de Vaulx**
- **Une rue centrale pour aller faire ses courses dans le quartier :** développer les commerces et favoriser leur diversité (librairies, restaurant, charcuterie, poissonnerie...)
- **Une rue avec une circulation apaisée :** plateaux, zones 30, rond-point, désengorgement, panneaux de limitation de vitesse.
- **Un lieu de rencontre dans le quartier :** améliorer la circulation des piétons
- **Une rue où il est facile de se garer :** parkings supplémentaires, zone bleue, stationnement le long de la rue.

Esplanade Verdun

- **Plus esthétique** : rafraichir la façade du conservatoire
- **Plus sécurisée** : sécuriser le parvis de l'école, aménager un terre-plein
- **Plus piétonnier** : élargir les trottoirs, organiser des pédibus
- **Plus convivial** : prévoir des espace plus accueillants et conviviaux, installer des bancs
- **Plus facile pour se garer** : créer des stationnements en bataille
- **Plus végétalisée** : aménager des espaces verts, planter des arbres

Place Boissier et square du Château

- **Une aire de jeux pour enfants** : à la place du square actuel, sur la petite place devant la Fondation d'Auteuil
- **Une place du marché** : renforcer l'attractivité du marché en fermant Grand Frais le dimanche
- **Une place naturelle et piétonne** : végétaliser la place, mettre en valeur les platanes, aménager une fontaine, piétonniser le côté Nord-Est de la place et la rue Chapuis, aménager une allée piétonne vers le parc du Château
- **Une place conviviale** : prévoir un espace pour aller boire un verre, envisager un lieu de rencontre intergénérationnel et associatif à l'Hôtel du Nord
- **Une place transformée en parking arboré** en zone bleue qui se libère lors des marchés
- **La proposition du Conseil de quartier** : décaler la place vers Grand Frais et aménager un rond-point au carrefour

Place Saunier

- Ramener la sérénité et la propreté
- Réguler et organiser le stationnement : zone bleue, organisation du parking, dépose minute devant les commerces
- Valoriser l'église

Place Pasteur

- Faire un parc au Nord de la place Pasteur
- Garder l'aire de jeux pour enfants
- Prévoir du stationnement
- Agrandir la place

LES LIEUX ET LEURS CONTRAINTES

Les contraintes générales

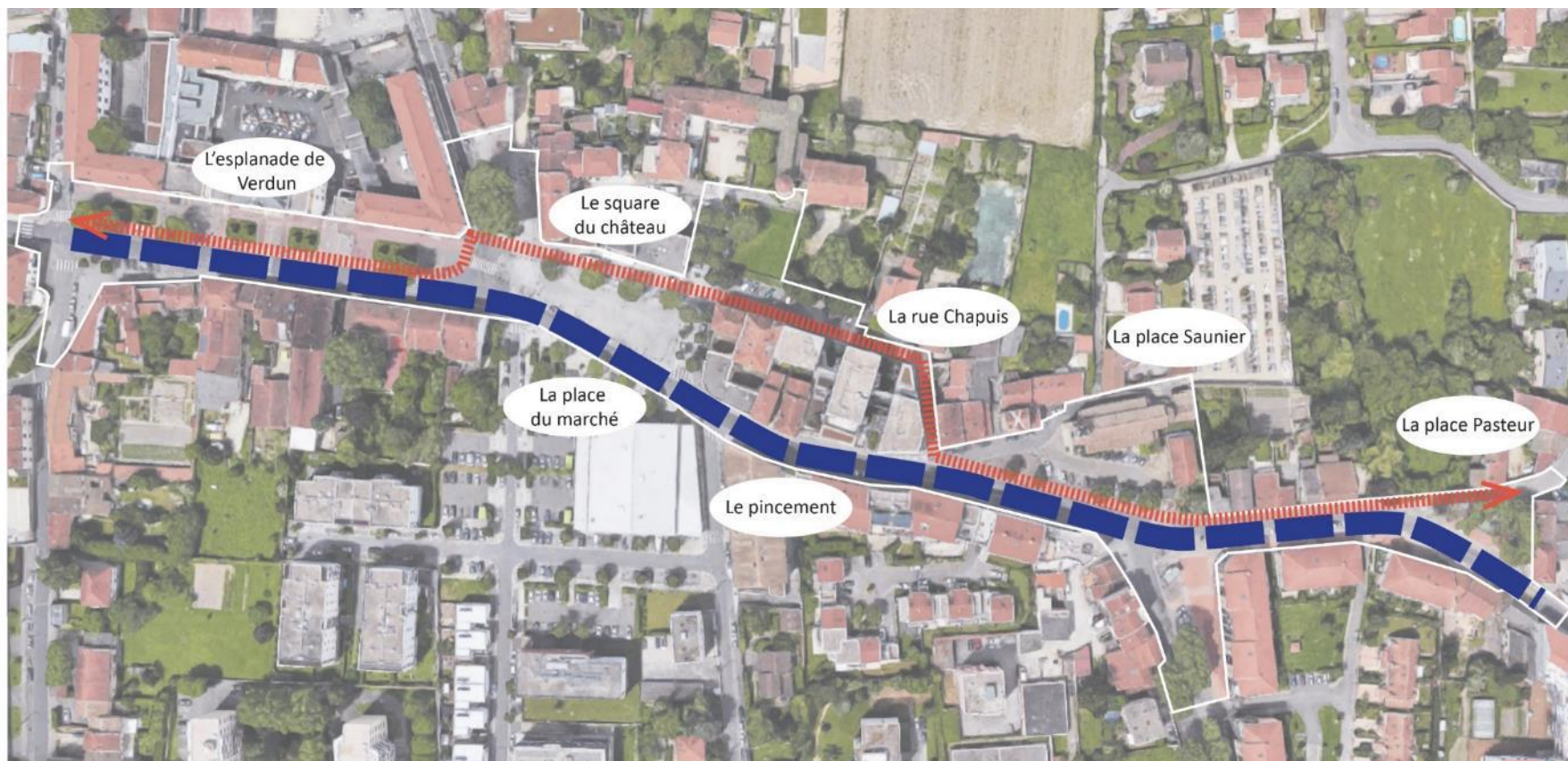
■ Une voirie centrale à double sens

- Une voirie avec deux voies de circulation pour conserver le double sens actuel
- Une largeur de 6,50m (sauf points durs) pour permettre l'entrecroisement des bus

■ Une piste cyclable bidirectionnelle

- Une piste plutôt que des bandes pour sécuriser l'espace dédié aux cyclistes
- Une piste cyclable à double sens, positionnée côté Nord avec un passage par la rue Chapuis

Les contraintes générales



LES CONTRAINTES



Adapter les voiries aux bus



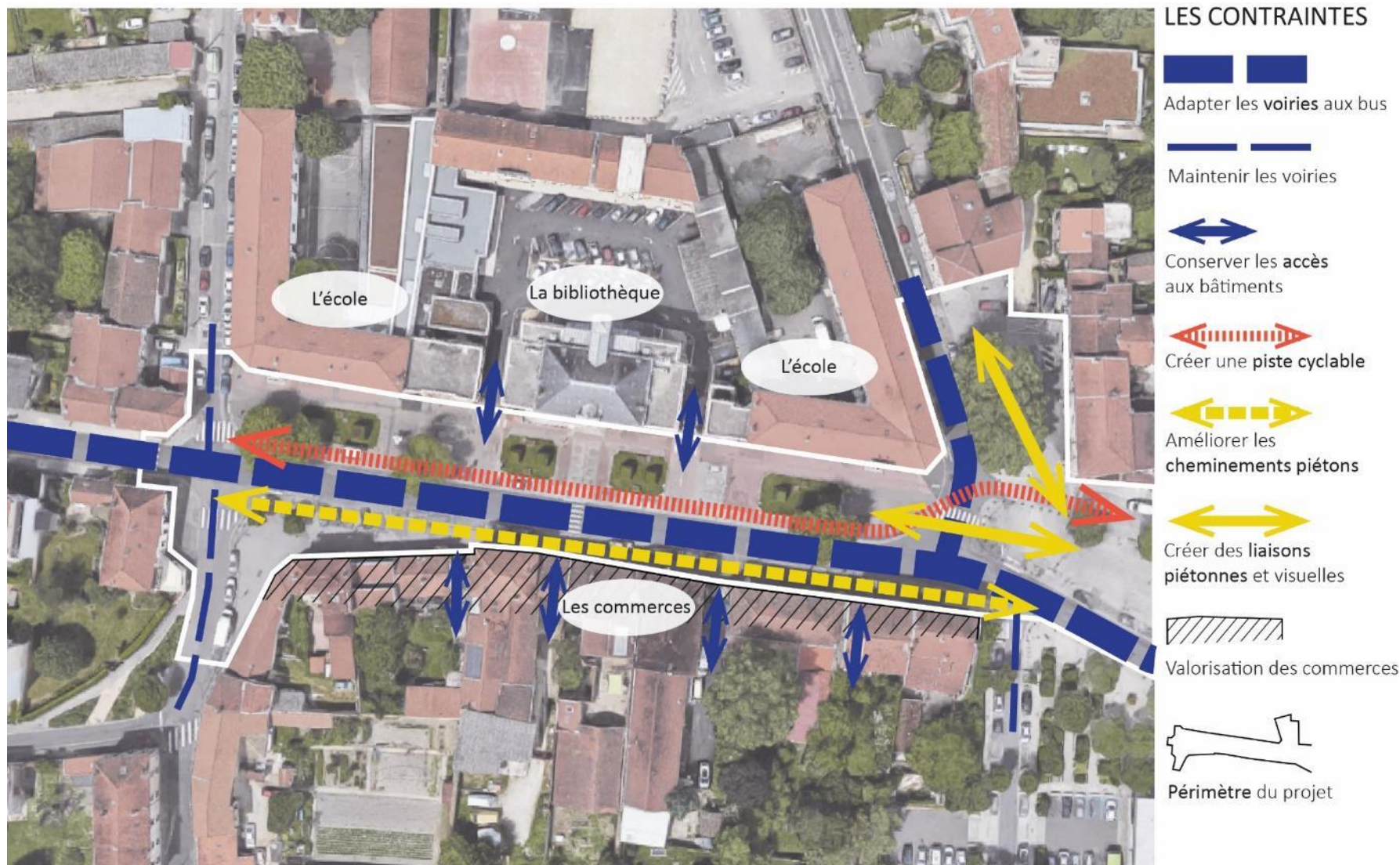
Faire circuler les vélos



Périmètre du projet

L'esplanade de Verdun

Les contraintes



Possibilité d'aménagement 1 – Une esplanade piétonne (stationnement sur un seul côté)

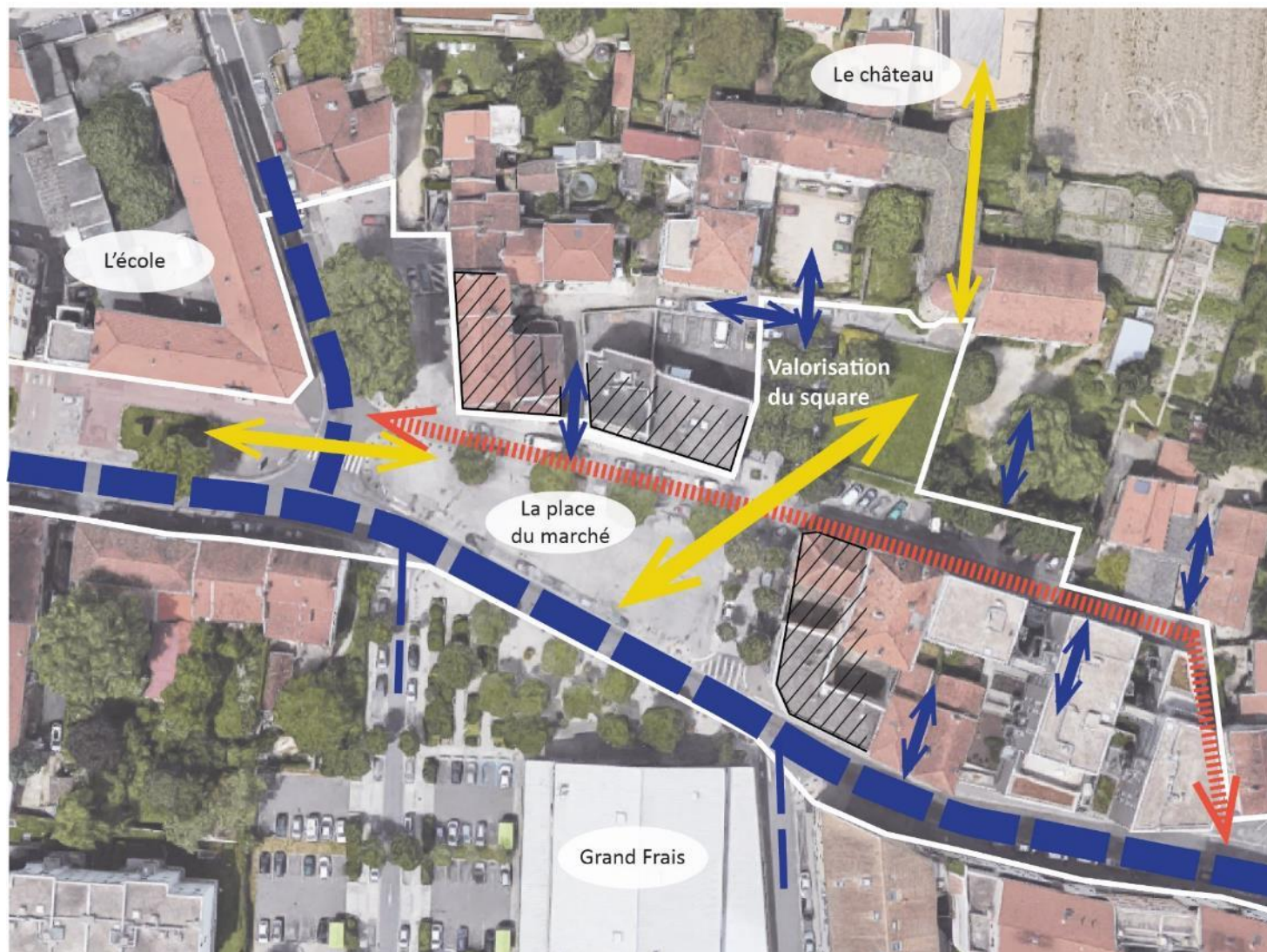


Possibilité d'aménagement 2 – Une esplanade stationnée (stationnement sur les deux côtés)



La place Boissier et l'esplanade du château

Les contraintes



LES CONTRAINTES

 Adapter les voiries aux bus

 Maintenir les voiries

 Conserver les accès aux bâtiments

 Faire circuler les vélos

 Créer des liaisons piétonnes et visuelles

 Valorisation des commerces

 Périmètre du projet

Possibilité d'aménagement 1 – Une place de marché plantée



Possibilité d'aménagement 1 – Une place de marché plantée



Possibilité d'aménagement 2 – Une place de marché ouverte et connectée

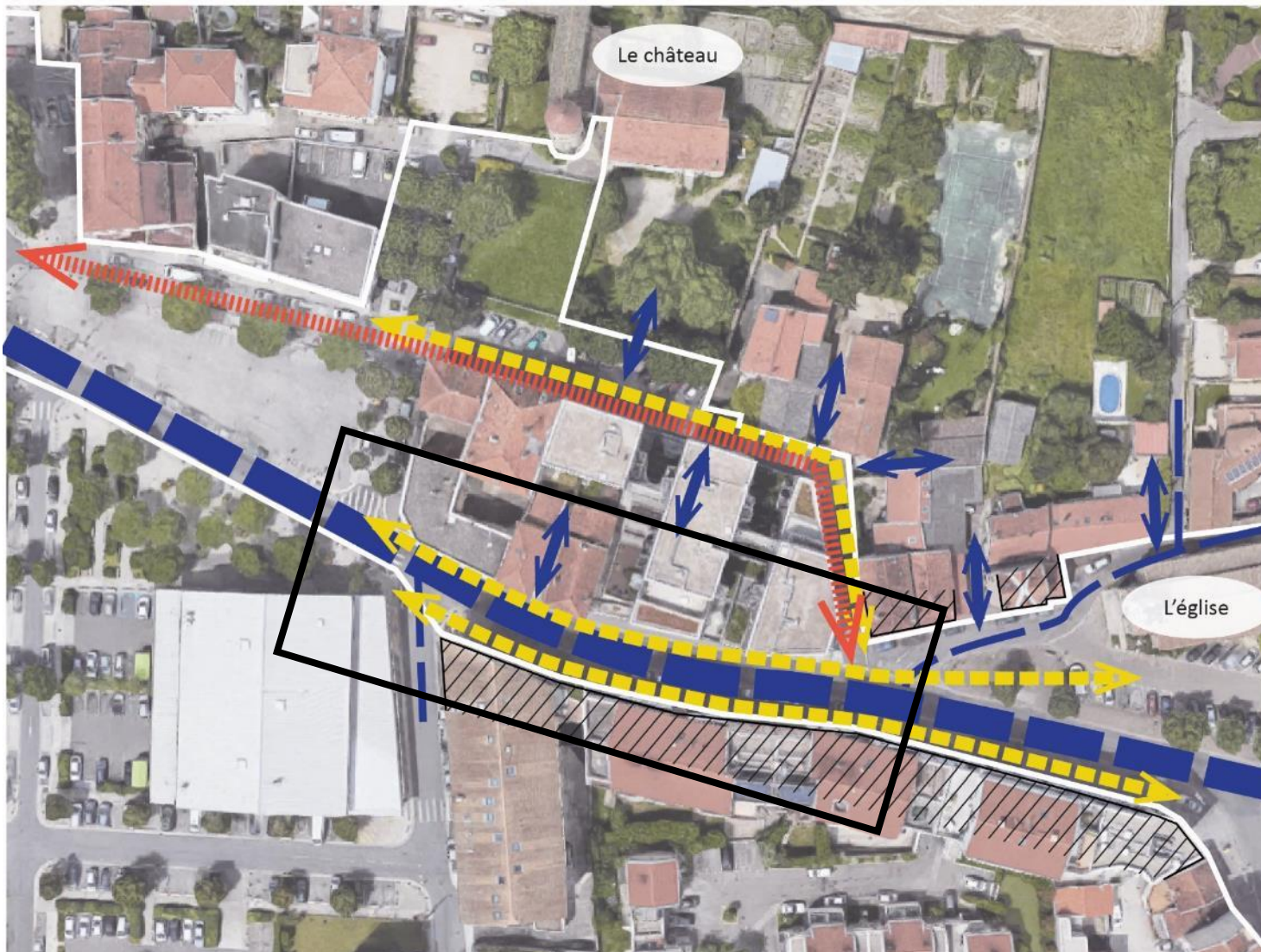


Possibilité d'aménagement 2 – Une place de marché ouverte et connectée



Le pincement rue de la République

Les contraintes



LES CONTRAINTES



Adapter les voiries aux bus



Maintenir les voiries



Conserver les accès
aux bâtiments



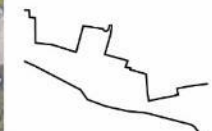
Faire circuler les vélos



Améliorer les
cheminements piétons



Valorisation des commerces



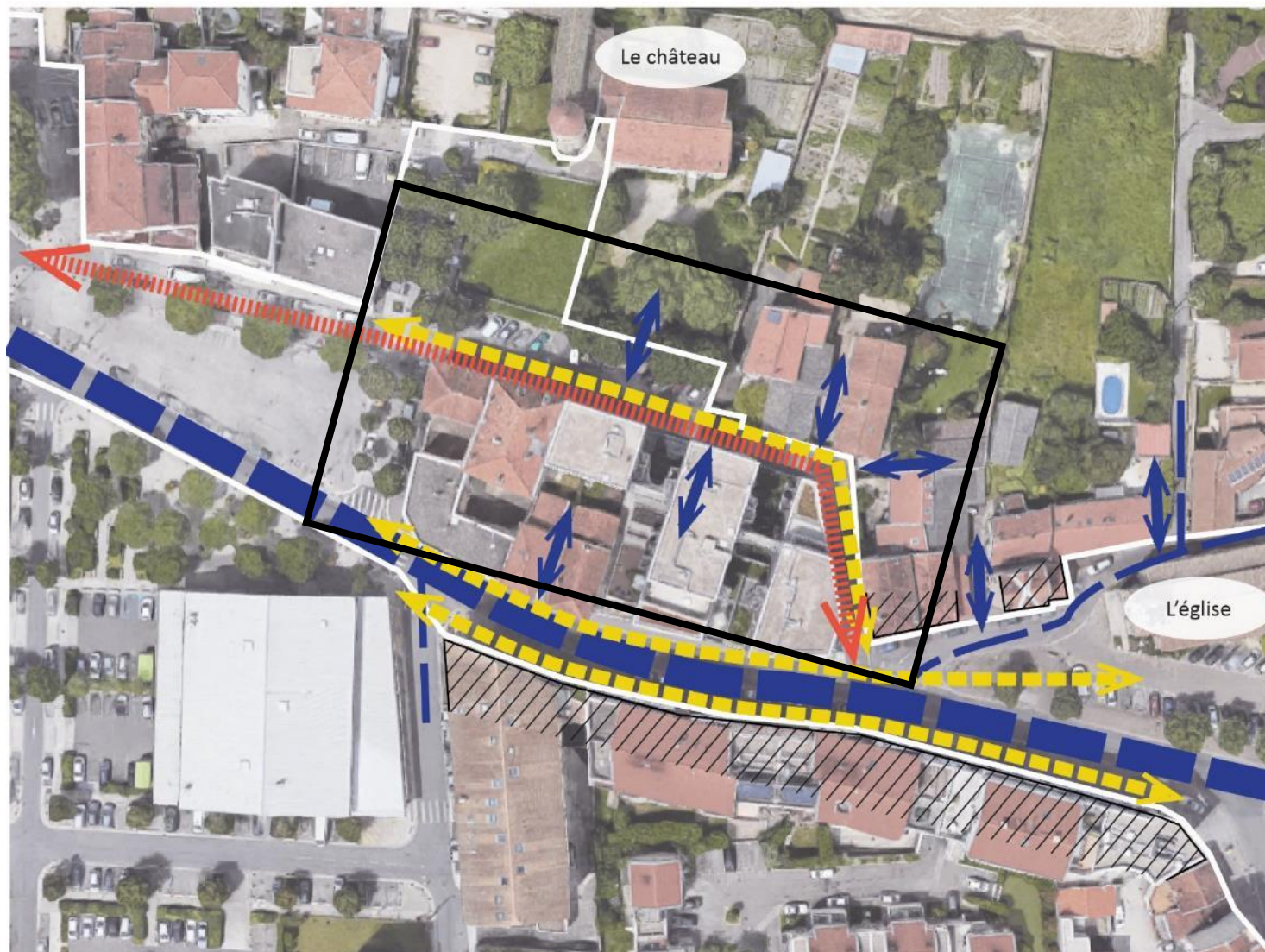
Périmètre du projet

Possibilité d'aménagement – Le pincement sur la rue de la République



Rue Chapuis

Les contraintes



LES CONTRAINTES



Adapter les voiries aux bus



Maintenir les voiries



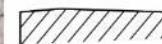
Conserver les accès
aux bâtiments



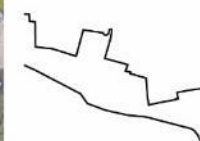
Faire circuler les vélos



Améliorer les
cheminements piétons



Valorisation des commerces



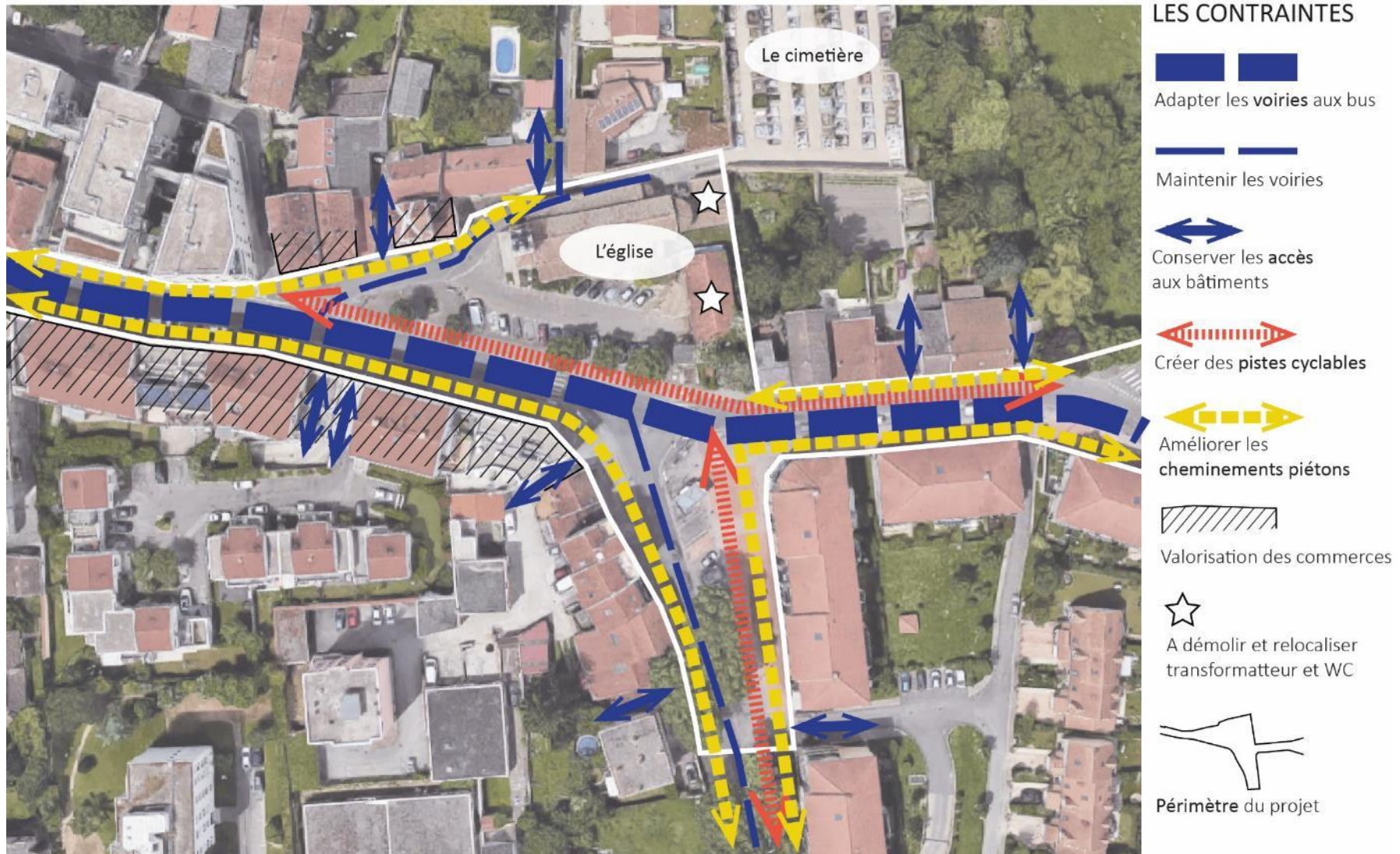
Périmètre du projet

Possibilité d'aménagement – La rue Chapuis



La place Saunier et l'avenue Marcellin

Les contraintes

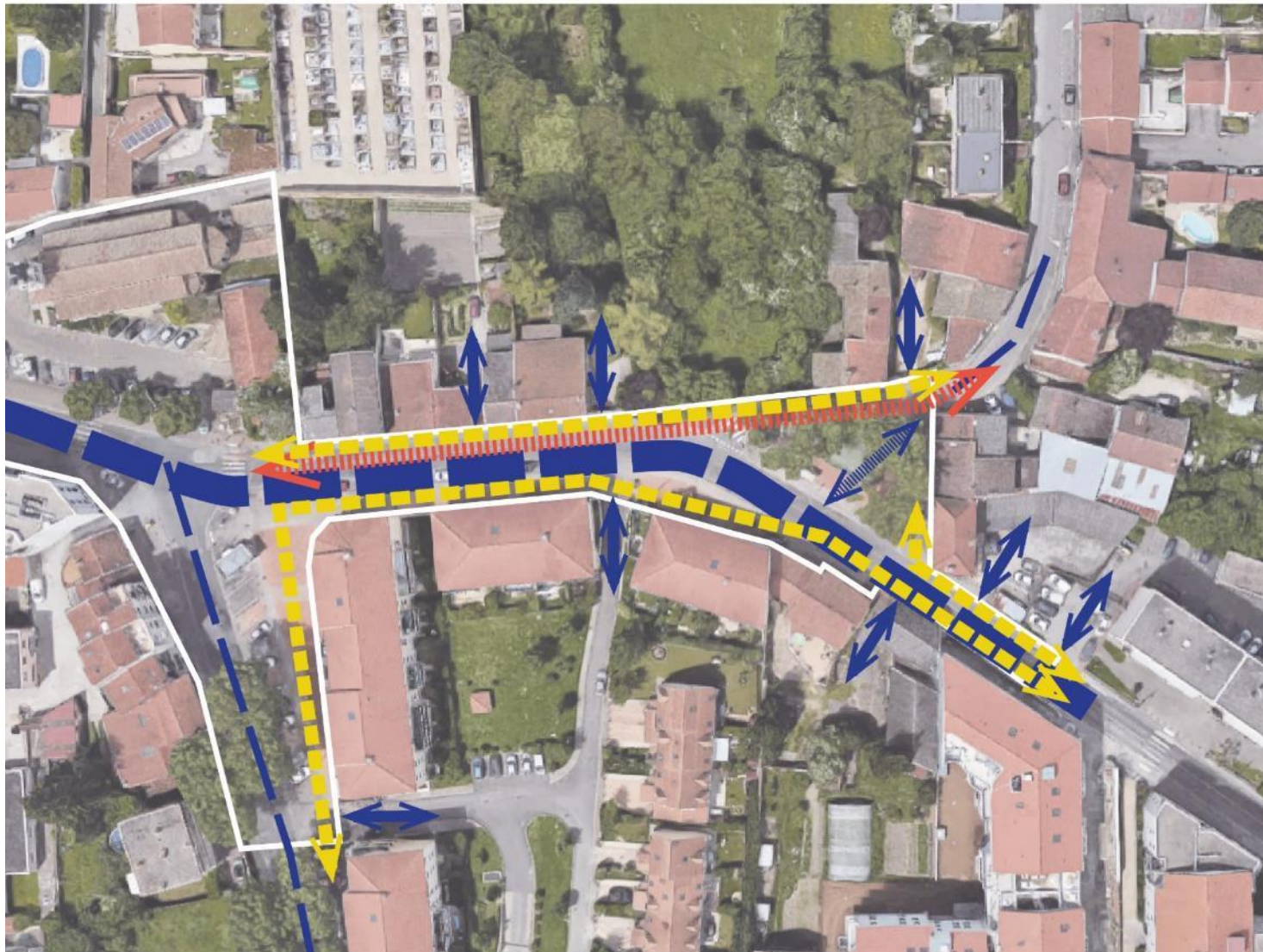


Possibilité d'aménagement – Un parvis et un parking pour l'église et les commerces



La place Pasteur et l'Est de la rue de la République

Les contraintes



LES CONTRAINTES



Adapter les voiries aux bus



Maintenir les voiries



Conserver les accès
aux bâtiments



Relier les voiries



Créer des pistes cyclables



Améliorer les
cheminements piétons



Périmètre du projet

Possibilité d'aménagement – Une placette de quartier



Groupes de travail

Restitution

Échanges

Calendrier de la concertation

- **Des ateliers publics** pour échanger et imaginer les usages, les ambiances à privilégier, les modalités d'apaisement... :
 - Atelier 1 : balade urbaine suivie d'un partage sur l'état des lieux et sur les usages actuels
 - Atelier 2 : partage sur les usages à conforter ou à créer
 - Atelier 3 : travail sur l'aménagement et les ambiances paysagères souhaités

- **25 Avril 2018** : réunion publique de restitution de la concertation

- Et une adresse email pour vous exprimer plus amplement avant la réunion de restitution

Merci pour votre attention