

Vaulx-en-Velin

REAMENAGEMENT DE LA RUE DE LA REPUBLIQUE

Atelier 3

Concertation – 20 Mars 2018

la métropole
GRAND LYON

Déroulé de l'atelier 3

- Synthèse de l'atelier 2
- Présentation d'images de références
- Groupes de travail
- Restitution plénière

Périmètre de l'opération



Synthèse de la concertation scolaire

Slide à créer le 20 mars en fonction des retours du conseil d'élève l'après-midi

Synthèse de l'atelier précédent

Quelle vocation pour la rue de la République ?

- ➡ Une fonction de centre historique de Vaulx
- ➡ Un lieu central pour aller faire ses courses
- ➡ Une rue où il est facile de se garer
- ➡ Un lieu de rencontre dans le quartier
- ➡ Une rue avec une circulation apaisée

Esplanade Verdun

Augmenter le nombre de places de stationnement

- Aménager deux bandes de stationnement (pour les commerces)
- Supprimer les stationnements en épi devant la boulangerie
- Prévoir zones bleues et zones de rotation (=15min)
- Apaiser et sécuriser la circulation devant l'école (plateau)
- Déplacer l'arrêt de bus pour ajouter des places supplémentaires

Sécuriser l'esplanade pour les piétons

- Aménager un espace piéton bien défini facilitant les rencontres
- Installer des bancs

Végétaliser verticalement l'esplanade

- Planter de nombreux arbres et des petits arbustes à fleurs ne nécessitant pas trop d'entretien et afin qu'ils ne soient pas piétinés

Aménager un piste cyclable pour les vélos

- Signaler et entretenir la piste cyclable pour qu'elle soit bien identifiée par tous et que les cyclistes puissent se déplacer en sécurité

Place Boissier, square du Château et rue Chapuis

Principe d'ouverture visuelle et de continuité des espaces

- Ouvrir une perspective visuelle sur le château
- Aménager un seul espace public continu (étendre jusqu'à Grand Frais)

Principe du maintien des capacités actuelles de stationnement

- Déplacer le stationnement à proximité (3 minutes à pied)
- Besoin de places de stationnement en journée et de courte durée

Maintenir un espace dégagé sur la place pour les piétons

- Avec plus ou moins de verdure et un revêtement plus esthétique
- Avec un meilleur éclairage qui mette en valeur le patrimoine
- Avec des WC publics mixtes (conserver l'existant et en créer d'autres)

Aménager une fontaine pour marquer la place

- Divergences sur l'emplacement et la forme mais objectif partagé : créer un élément repérable qui symbolise le centre de Vaulx le village

Aménager un espace familial et une aire de jeux (au niveau du square)

Empêcher le stationnement sauvage sur la rue Chapuis (accès riverains)

Embellir les places Saunier et Pasteur grâce à la végétalisation et au mobilier urbain

Recomposer la place Saunier

- Aménager une aire de stationnement sur le côté Est de la place (jusqu'au parvis de l'église) avec un accès des véhicules d'est en ouest
- Piétonniser entièrement le parvis de l'église (partie Ouest de la place)
- Mettre en valeur l'église avec un mise en scène lumineuse
- Rendre l'arrière de l'Eglise accessible aux piétons avec éclairage fort
- Besoin de stationnement côté Sud
- Revoir le carrefour et prévoir un plateau ralentisseur

Pas de consensus sur la place Pasteur

- Garder une voie véhicule sur l'Est avec des aménagements qui assurent la sécurité
- Place prolongée jusqu'à la partie Est
- Garder le long du mur nord une voie véhicule en double sens
- Rogner l'extrémité de la place pour un meilleur confort sortie et entrée sur cette voie.

Les images de références

Différents types d'espaces verts / ambiance paysagère



Les parcs

Différents types d'espaces verts / ambiance paysagère



Les vergers

Différents types d'espaces verts / ambiance paysagère



Les squares

Différents types d'espaces verts / ambiance paysagère



Les promenades



Différents types d'espaces verts / ambiance paysagère



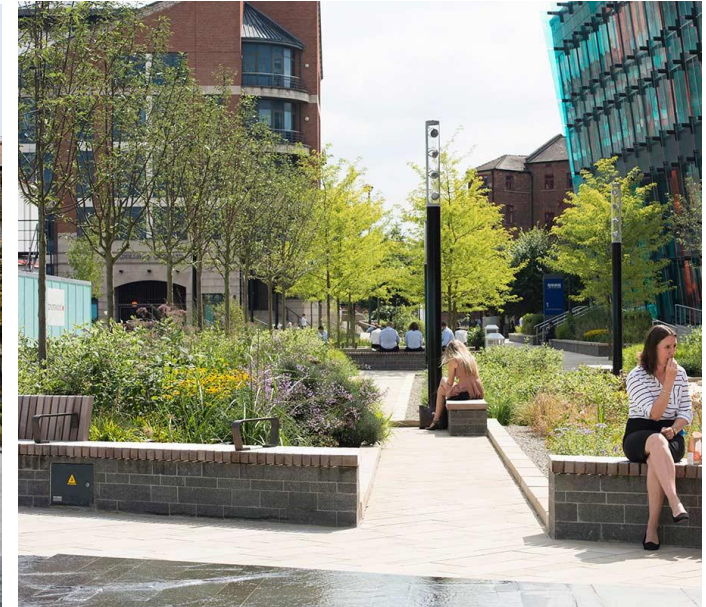
Les mails piétons



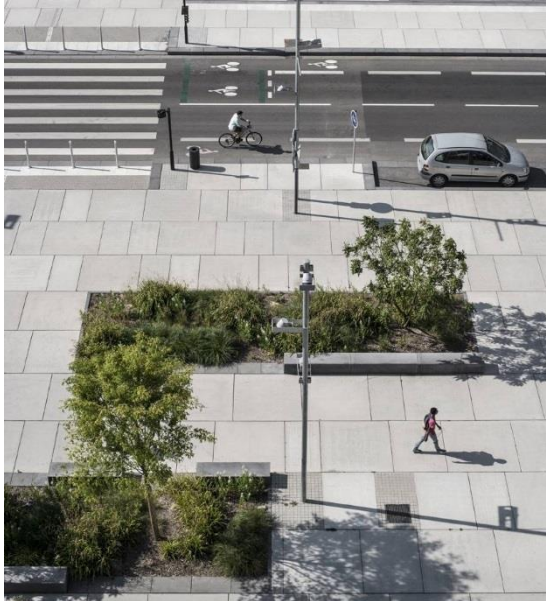
Différents types d'espaces verts / ambiance paysagère



Les jardins linéaires



Différents types d'espaces verts / ambiance paysagère



Les îlots plantés



Différents types d'espaces verts / ambiance paysagère



La végétation ponctuelle



Différents types d'espaces verts / ambiance paysagère



Les arbres de grand développement



Différents types d'espaces verts / ambiance paysagère



Les arbres de moyen développement



Différents types d'espaces verts / ambiance paysagère



Les cépées



Différents types d'espaces verts / ambiance paysagère



Les arbustes et les plantes



Différents types d'espaces verts / ambiance paysagère



La végétation en pots



Exemples d'aire de jeux



Les aires de jeux



Exemples d'aire de jeux



Exemples d'aire de jeux



Les terrains de sport

Exemples d'aire de jeux



Les jeux de santé



Exemples d'aire de jeux



Les squares



Exemples d'aire de jeux



Les skateparks

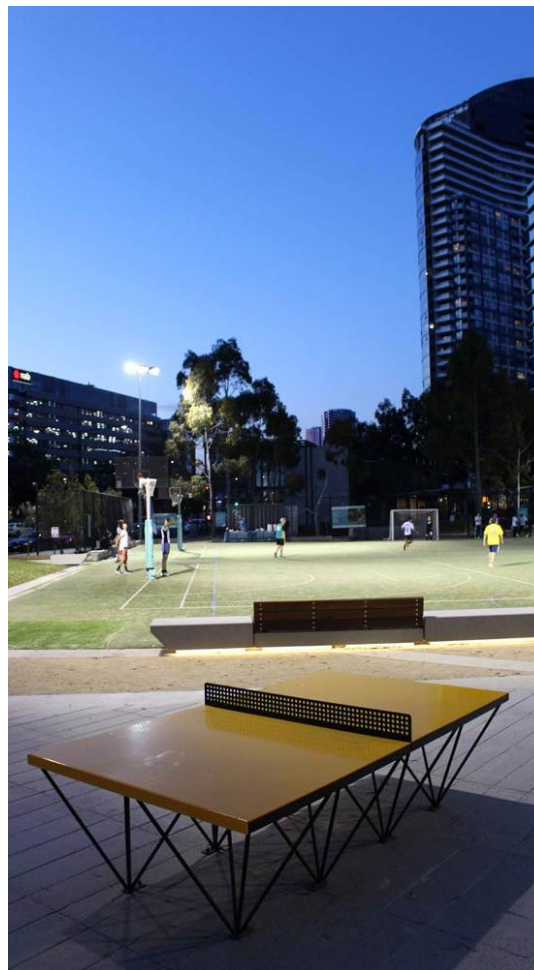
Exemples d'aire de jeux



Les jeux « bâtiments »

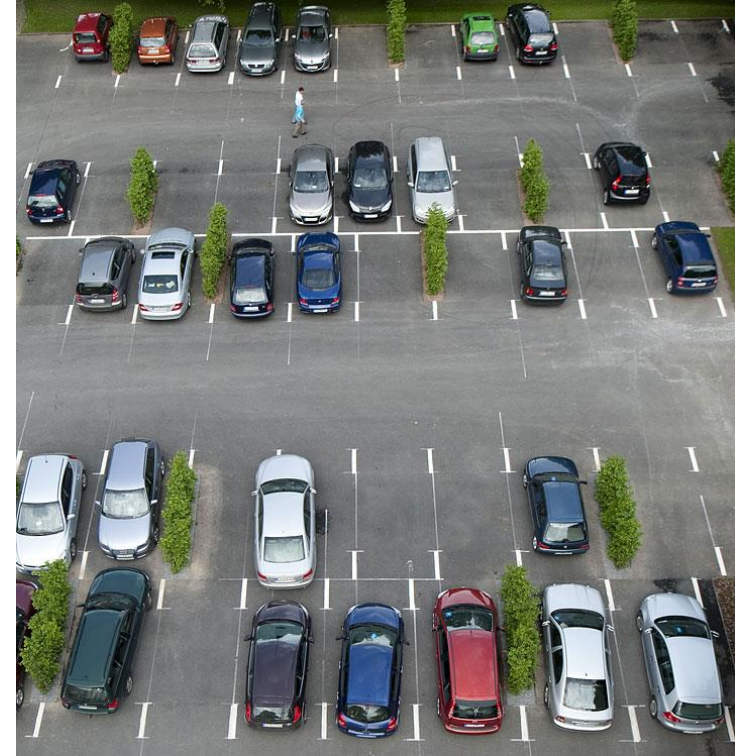


Exemples d'aire de jeux



Le mobilier-jeu

Exemple de différents types de stationnement



Exemple de plateaux ralentisseurs



Exemples d'éclairages / de mise en scène lumineuse



L'éclairage fonctionnel routier



Exemples d'éclairages / de mise en scène lumineuse



L'éclairage fonctionnel piéton

Exemples d'éclairages / de mise en scène lumineuse

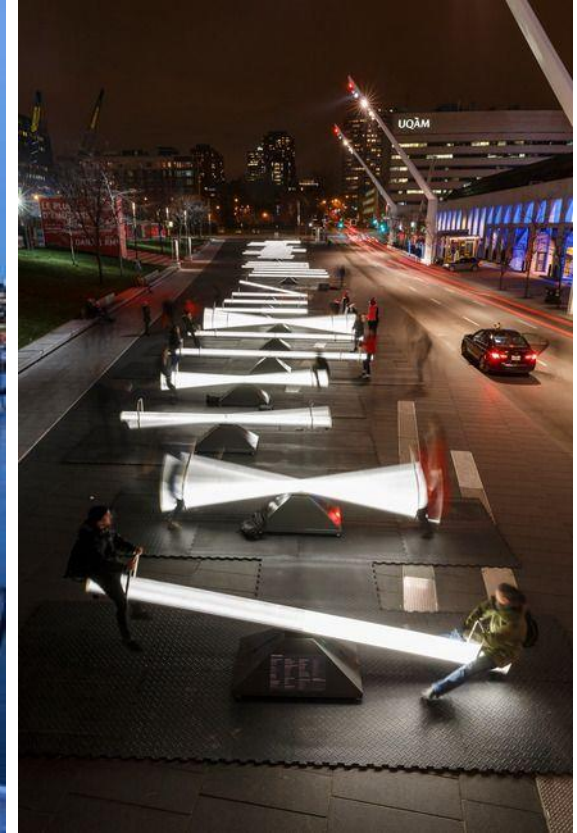


Les illuminations

Exemples d'éclairages / de mise en scène lumineuse



L'éclairage par le mobilier



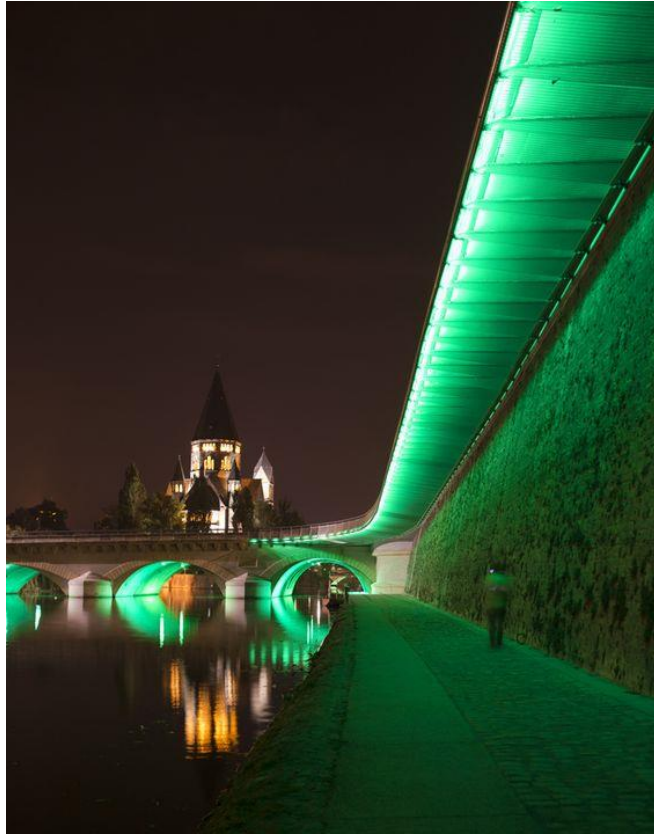
Exemples d'éclairages / de mise en scène lumineuse



Les décors lumineux

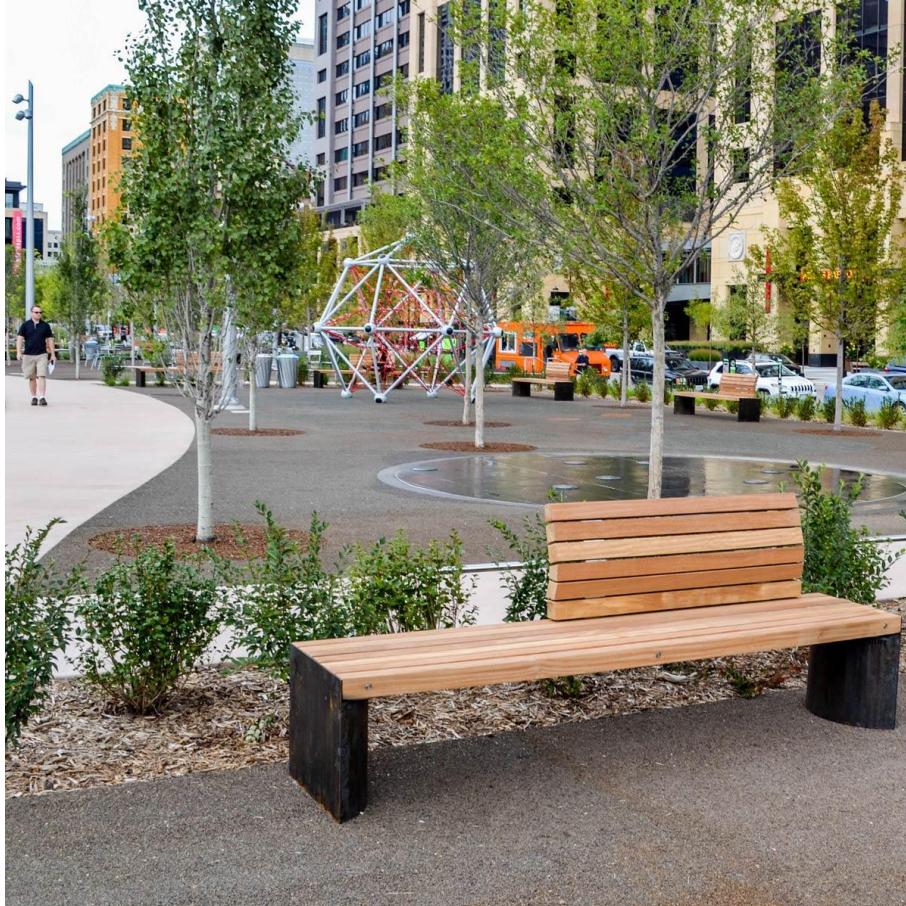


Exemples d'éclairages / de mise en scène lumineuse



La mise en valeur des bâtiments par l'éclairage

Exemples de mobiliers urbains de convivialité

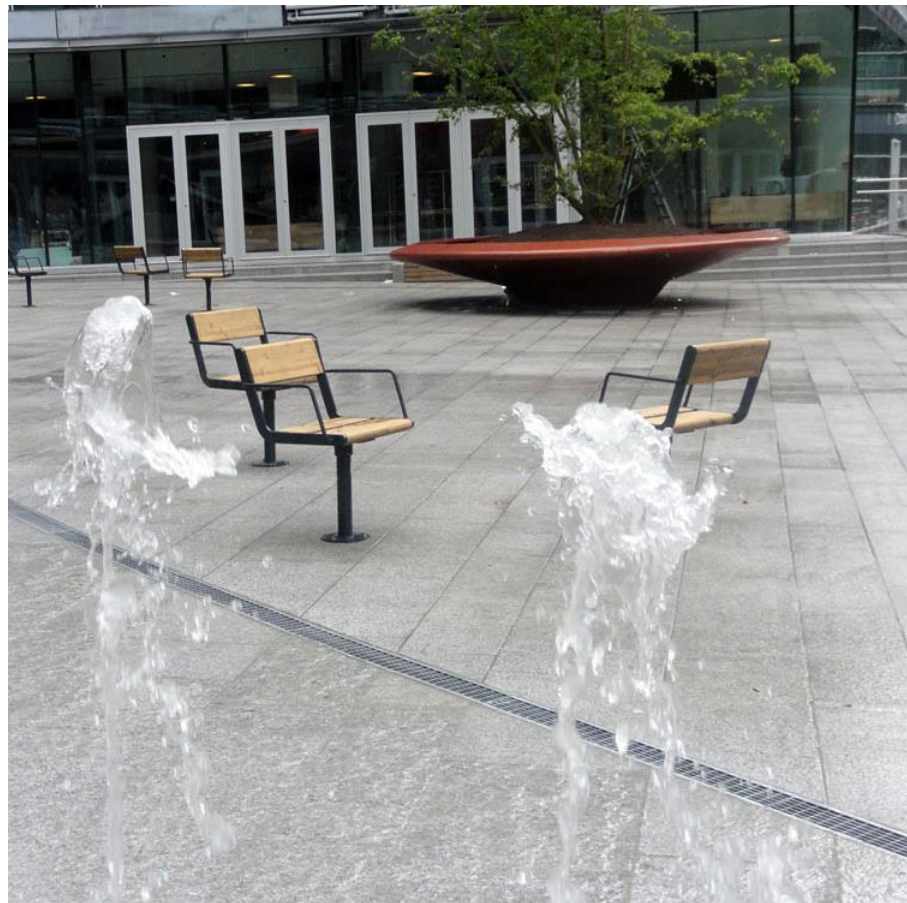


Des bancs à partager

Exemples de mobiliers urbains de convivialité



Des bancs individuels



Exemples de mobiliers urbains de convivialité



Du mobilier qui délimite des espaces

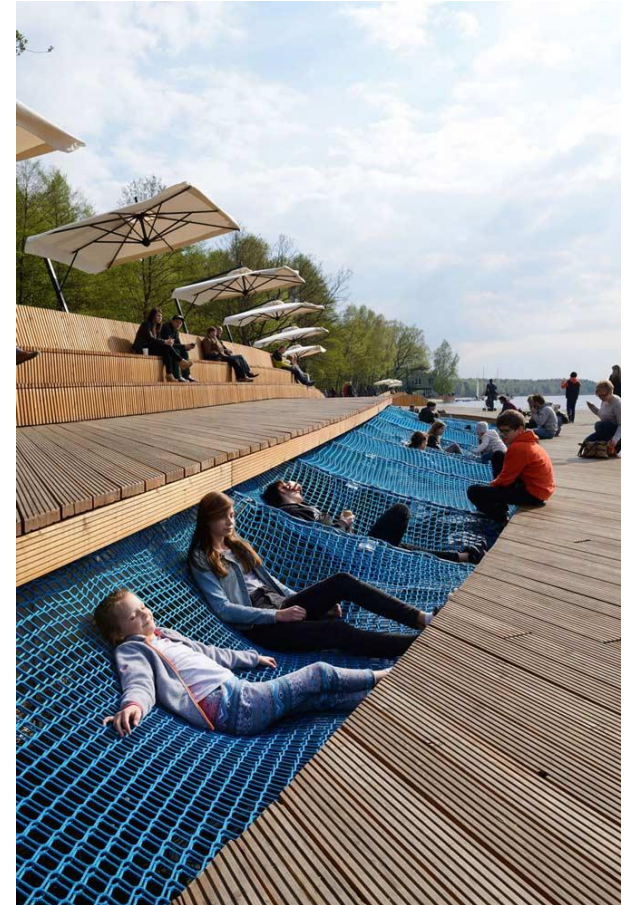
Exemples de mobiliers urbains de convivialité



Du mobilier qui délimite de la végétation



Exemples de mobiliers urbains de convivialité



Du mobilier pour se détendre

Exemples de mobiliers urbains de convivialité



Du mobilier pour jouer

Exemples de mobiliers urbains de convivialité



Du mobilier pour s'isoler, se protéger

Exemples de mobiliers urbains de convivialité



Du mobilier pour partager

Exemples de fontaines



Les fontaines « monuments »



Exemples de fontaines



Les miroirs d'eau



Exemples de fontaines



Les jets

Exemples de fontaines



Les fontaines historiques



Les fontaines à boire

Exemples de fontaines



Les bassins au niveau du sol



Exemples de fontaines



Les bassins surélevés



Exemples de fontaines



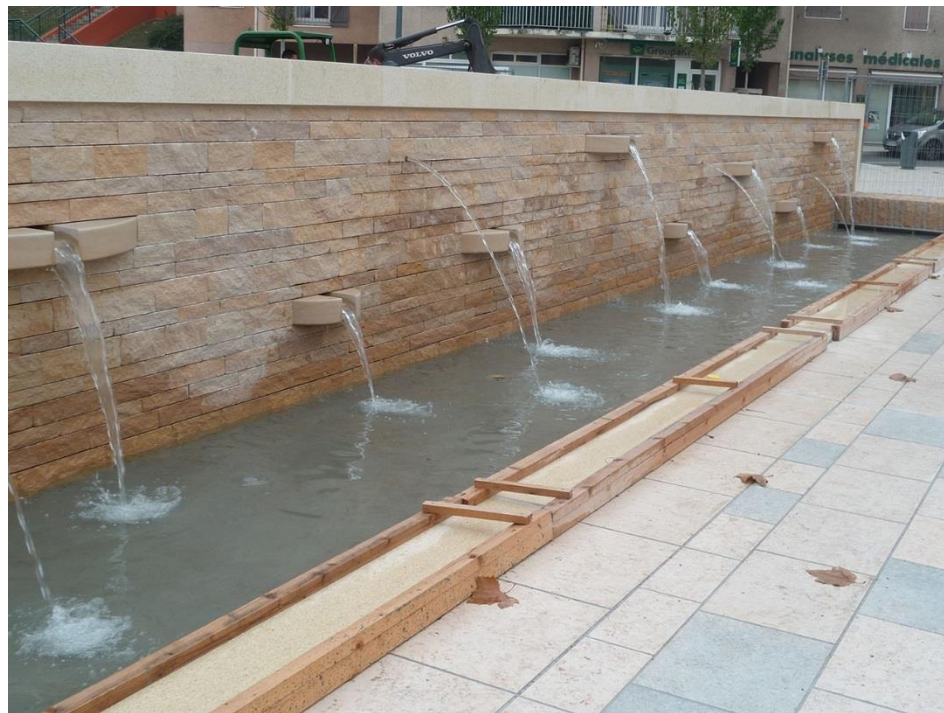
Les canaux



Exemples de fontaines



Les fontaines décoratives



Calendrier de la concertation

- **Des ateliers publics** pour échanger et imaginer les usages, les ambiances à privilégier, les modalités d'apaisement... :
 - Atelier 1 : balade urbaine suivie d'un partage sur l'état des lieux et sur les usages actuels
 - Atelier 2 : partage sur les usages à conforter ou à créer
 - Atelier 3 : travail sur l'aménagement et les ambiances paysagères souhaités
- **25 Avril 2018** : réunion publique de restitution de la concertation
- Et une adresse email pour vous exprimer plus amplement avant la réunion de restitution

Merci pour votre attention