

Vaulx-en-Velin

REAMENAGEMENT DE LA RUE DE LA REPUBLIQUE

Bilan de la concertation

PRESENTATION EN REUNION PUBLIQUE – 25 avril 2018

la métropole
GRAND LYON

Sommaire

1. La démarche de concertation
2. Les ateliers de travail
3. Les dispositifs complémentaires
4. La synthèse des débats par thématiques
5. La synthèse des débats par lieux
6. Le planning de l'opération

1. LA DEMARCHE DE CONCERTATION

L'articulation des dispositifs

Démarche générale

- 5 février** Présentation au Conseil de quartier
- 7 février** Réunion publique de lancement
- 27 février** Diagnostic en marchant
Atelier 1 : rêver l'espace public
- 8 mars** Atelier 2 : prioriser les usages
- 20 mars** Atelier 3 : préciser l'aménagement
- 27 mars** Réunion de pilotage sur le bilan
- 24 avril** Présentation au Conseil de quartier
- 25 avril** Réunion publique de restitution



Dispositifs ciblés

- Etude d'usages
- Concertation scolaire
- Rencontre commerçants
- Rencontre forains
- Micro-trottoir vidéo
- Adresse mail dédiée



Les actions de mobilisation des habitants

▪ Les outils de communication mis en place

- **Boîtage** d'invitation dans le quartier
- **Affichage** dans les commerces et sur les panneaux lumineux
- **Articles** dans le Journal de Vaulx-en-Velin et dans *Le Progrès*
- **Annonces** sur le site internet de la Ville et sur sa page Facebook

▪ Les actions de mobilisation auprès des acteurs locaux

→ Mobilisation par téléphone et mail

directeurs et parents d'élèves des écoles Grandclément et Langevin, directeur et parents d'élèves du Conservatoire de Musique et de Danse, Epicerie sociale Espoir

→ Mobilisation sur le terrain

MJC, Secours Populaire, Bibliothèque Paul Eluard, Maison de la Métropole, Espace Municipal Cachin, Maison des Familles, Grand Frais, service petite enfance, service des affaires culturelles, commerces, résidence sociale Saint-Bruno (Apprentis d'Auteuil), restaurant Prestantine

La participation effective à la concertation

- **La participation à la démarche générale**
 - **Réunion publique de lancement** : environ 80 participants
 - **Ateliers de travail** : entre 35 et 45 habitants

- **La participation aux dispositifs complémentaires**
 - **Concertation scolaire** : organisation par les professeurs de mini-ateliers de concertation dans chaque classe et mise en commun via les délégués de classe lors des conseils d'élèves
 - **Réunion commerçants** : 15^e de participants
 - **Réunion forains** : 10^e de participants
 - **Micro-trottoir vidéo** : 12^e de personnes interviewées
 - **Adresse mail dédiée** : aucune réelle contribution, plutôt des échanges et des questions sur les documents présentés

2. LES ATELIERS DE TRAVAIL

Un processus: les 3 ateliers

- **L'esplanade de Verdun : plus esthétique et plus conviviale**
 - sécuriser avec des plateaux ralentisseurs pour chaque traversée piétonne (revêtement différencié)
 - végétaliser avec des arbustes de petite hauteur et des assises adossées
 - aménager une piste cyclable pour les vélos
 - augmenter le nombre de places de stationnement
 - créer des bordures séparatrices entre les voies pour éviter le stationnement en double file.

- **La place Boissier : une place de marché, conviviale et piétonne**
 - ouvrir visuellement la place
 - aménager une place pour les piétons (vision opposée : un parking arboré?)
 - créer un espace familial et une aire de jeux ouverte pour enfants (square)
 - prévoir des espaces végétalisés avec des assises et des arbres de petites tailles
 - apaiser la circulation autour de la place
 - maintenir les capacités actuelles de stationnement et empêcher le stationnement sauvage rue Chapuis
 - installer une fontaine pour créer un élément repérable

Un processus: les 3 ateliers

■ La place Saunier : une place plus propre et plus sereine

- mettre en valeur l'église avec une mise en scène lumineuse
- piétonniser entièrement le parvis de l'église et aménager du stationnement végétalisé sur la partie Est
- prévoir des espaces végétalisés colorés avec des bancs adossés,
- créer un espace réservé aux terrasses pour les commerces
- sécuriser l'arrière de l'Eglise accessible aux piétons grâce à l'éclairage,
- apaiser le carrefour République / Marcellin
- conserver la sculpture.

■ La place Pasteur : une place plus grande et apaisée

- agrandir la place en supprimant une des deux rues adjacentes
- conserver des places de stationnement sur la partie Est de la place
- réaménager une aire de jeux « classique »
- remplacer les bancs
- garder les arbres ou les remplacer par des arbres de grandes hauteur

3. LES DISPOSITIFS COMPLEMENTAIRES

L'étude d'usages : alimenter l'état des lieux

- **Objectif** : nourrir les études préliminaires à partir d'une connaissance approfondie des usages actuels sur la rue de la République
- **Réalisation** : WZA et Bazar Urbain
- **Diffusion** : étude d'usages présentée lors du premier atelier de travail afin de la confronter à la vision et l'expertise d'usage des habitants

Le micro-trottoir : diversifier les avis

« L'esplanade de Verdun, c'est un grand trottoir où personne ne trouve sa place »

« La place du marché, on dirait une rue qui est trop grande »

« C'est une place vide, sans personne, il n'y a rien et il ne se passe rien »

- **Objectif** : diversifier les points de vue pour nourrir les débats en atelier de concertation
- **Tournage** : à la sortie des écoles et à la bibliothèque un mercredi après-midi pour cibler les parents d'élèves de l'école et du conservatoire ,et les jeunes adultes
- **Une expression diversifiée et des demandes claires en faveur:**
 - des piétons et des vélos,
 - de plus de nature
 - d'aménagements conviviaux.

L'entretien avec le directeur de l'école Grandclément

- **Rentrée et sortie des élèves** : beaucoup de dépôts en voiture entre 8h20 et 8h30 (parents vont travailler ensuite, mais aussi parents qui prennent la voiture pour faire 300 mètres), également beaucoup d'enfants en élémentaire (40%) qui se déplacent seuls à pied pour se rendre à l'école.
- **Stationnement** : le personnel de l'école se gare dans les rues adjacentes (sans problème car il arrive tôt), mais le personnel qui travaille de manière ponctuelle a beaucoup de mal à se garer (encore plus le mardi jour de marché). Prévoir des poches de stationnement à proximité, plutôt qu'augmenter le nombre de places sur la rue de la République.
- **Déplacements à pied** : besoin de sécurisation des espaces publics car le risque est élevé aujourd'hui. A l'avenir, une fois l'aménagement réalisé, il sera possible de promouvoir les déplacements à pied en recréant un pédibus car les parents d'élèves sont dynamiques et impliqués.

La vision des enfants de l'école Grandclément

- **Les usages actuels** : jouer (après l'école, le soir et le week-end), marcher, attendre le bus, faire du vélo et de la trottinette, aller au conservatoire, dangerosité des voitures soulignée.
- **Les propositions pour l'esplanade Verdun** : limiter la vitesse des voitures, mettre en lumière la bibliothèque et rénover sa rampe d'accès, sanctionner les stationnements illicites, faire passer une piste cyclable, prévoir un espace vert avec des bancs, des arbres et des fleurs (avec clôtures), faire venir un marchand ambulant de gaufres et crêpes.
- **Les propositions pour la place Boissier** : un espace de jeux (balançoire, toboggan), des animations régulières (fête foraine), des arbres plus grands et des fleurs, un aménagement central (une fontaine), plus de sécurité par rapport aux voitures, des bancs en pierre, plus d'éclairage

La vision des commerçants

« *Le réaménagement de la place Boissier est un enjeu majeur, car aujourd'hui, c'est une place morte et il faut que ça devienne un lieu de vie* »

- **Convivialité** : prévoir des lieux de détente avec des arbres et des bancs
- **Stationnement** : prévoir suffisamment de places à proximité (risque de stationnement sauvage, condition d'attractivité des commerces)
- **Modes doux** : favoriser les déplacements à pied pour faire vivre ces espaces (pédibus, sécuriser les traversées piétonnes, etc.)
- **Ambiance** : créer une perspective visuelle sur le Château, notamment pour empêcher les mésusages
- **Circulation** : réguler et réorganiser la circulation et le stationnement des voitures dans le secteur, et profiter du projet pour faire changer les mentalités
- **Végétal** : prendre en compte la gestion des espaces verts pour qu'ils restent propres

La vision des forains

- **Circulation** : réguler la circulation des voitures autour de la place (voitures qui tournent autour pour s'amuser)
- **Accès à la place** : éloigner la sortie du pincement et de l'arrêt de bus, et ne pas mettre de barrières dans le nouvel aménagement (présence policière)
- **Convivialité** : prévoir des lieux de repos, tout en évitant le squat, et conforter la présence du bar *Le République*
- **Attractivité du marché** : arrêter les vide-greniers, prévoir des places de stationnement supplémentaires les jours de marché
- **Ambiances** : améliorer l'éclairage, actuellement insuffisant
- **Végétal** : cantonner les arbres au Nord de la place
- **Organisation du marché** : l'étendre jusqu'à l'allée des Marronniers, nombre actuel de places suffisant

4. LA SYNTHÈSE DES DÉBATS PAR THÉMATIQUE

Faire cohabiter paisiblement voitures et piétons

- Une circulation automobile vécue comme une véritable agression pour les piétons, notamment les plus petits
- Une revendication générale d'apaiser la circulation
- Sécuriser les traversées piétonnes

Affirmer la place du piéton dans l'espace public

- Une attente forte quant à la place donnée aux piétons
- Une attention particulière pour les trajets domicile / école
- Une envie de donner à voir ces espaces pour les piétons
- Un consensus autour de la convivialité
- Quelques craintes quant à la sécurité

Maintenir les capacités de stationnement

- Un enjeu identifié comme primordial dans le projet
- Une position « pro-stationnement » qui s'est légèrement infléchie au fil des ateliers pour intégrer les autres usages
- Une différenciation des stationnements en fonction du type d'usagers
- Les enfants et les jeunes adultes qui privilégient la place donnée aux piétons
- Le projet vu comme une occasion de changer les mentalités

Créer une ambiance paysagère « villageoise »

- Une envie partagée d'une nature diversifiée
- Avec un souci quant à l'entretien et à la gestion de ces espaces
- Le souhait de mettre en lumière le patrimoine
- Une forte aspiration partagée pour installer une fontaine de village
- Mais avec une certaine réceptivité aux questions de coût et de gestion

Accorder une place aux vélos

- Une acceptation « bon gré mal gré » de l'implantation d'une piste cyclable comme un invariant du projet
- Un véritable attrait pour les enfants et les jeunes adultes
- Des demandes spécifiques : une piste cyclable identifiable, fonctionnelle et sécurisée par rapport à la circulation et aux stationnements sauvages

Prévoir des espaces de jeux pour les enfants

- Un consensus sur l'installation d'une aire de jeux pour enfants
- Des débuts de réflexion pour préciser cet aménagement
- Un souhait de maintenir l'aire de jeux place Pasteur
- Des impensées quant à l'articulation entre ces deux aires de jeux

Des thématiques « hors projet » à prendre en compte

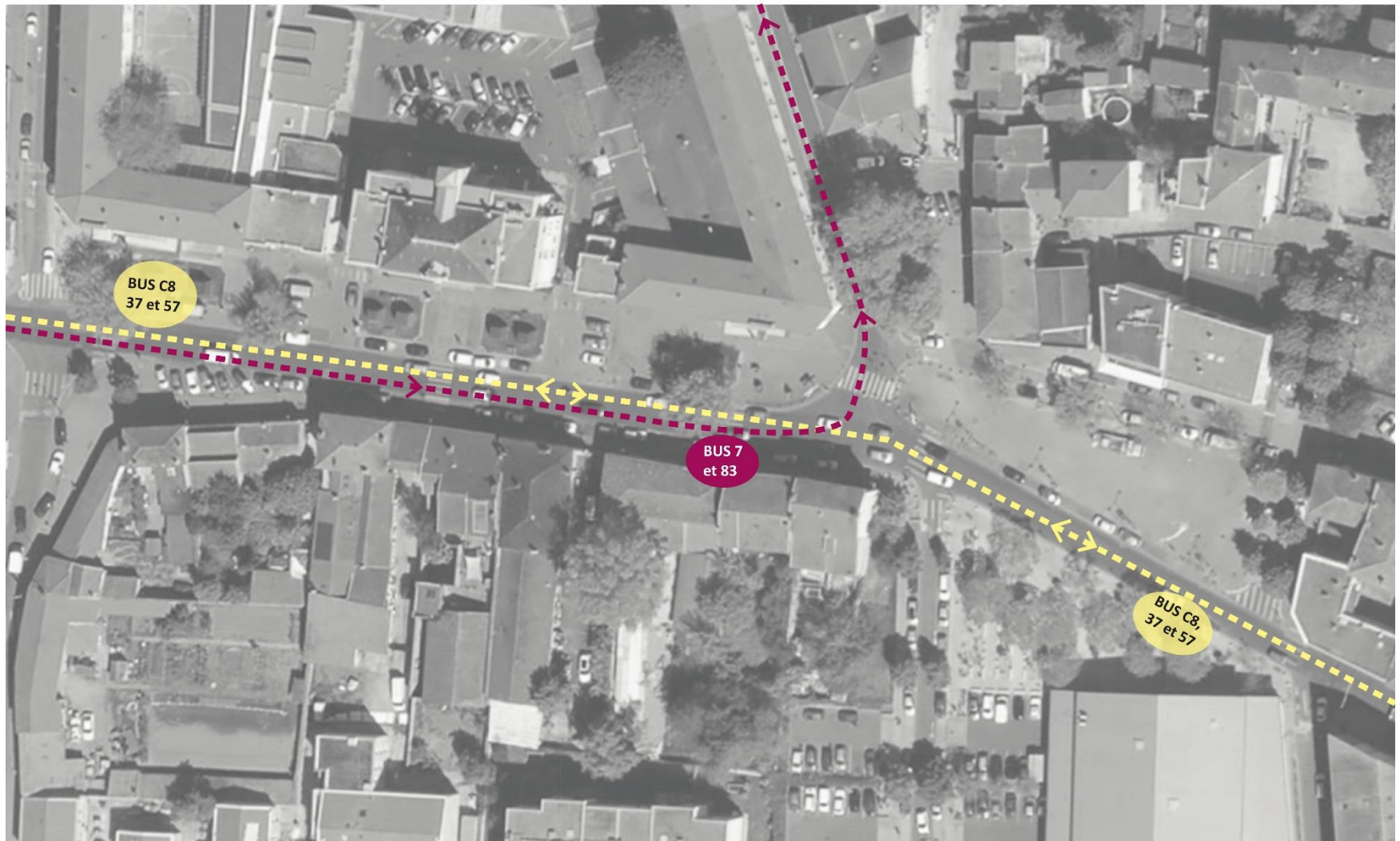
- Le développement commercial du quartier
- L'animation de lieux de vie dans le quartier
- La diminution du flux automobile sur le long terme
- L'allée privée perpendiculaire à l'allée des Marronniers : cet espace risque d'être discordant avec le reste de l'aménagement s'il reste en l'état

5. LA SYNTHESE DES DEBATS PAR LIEUX

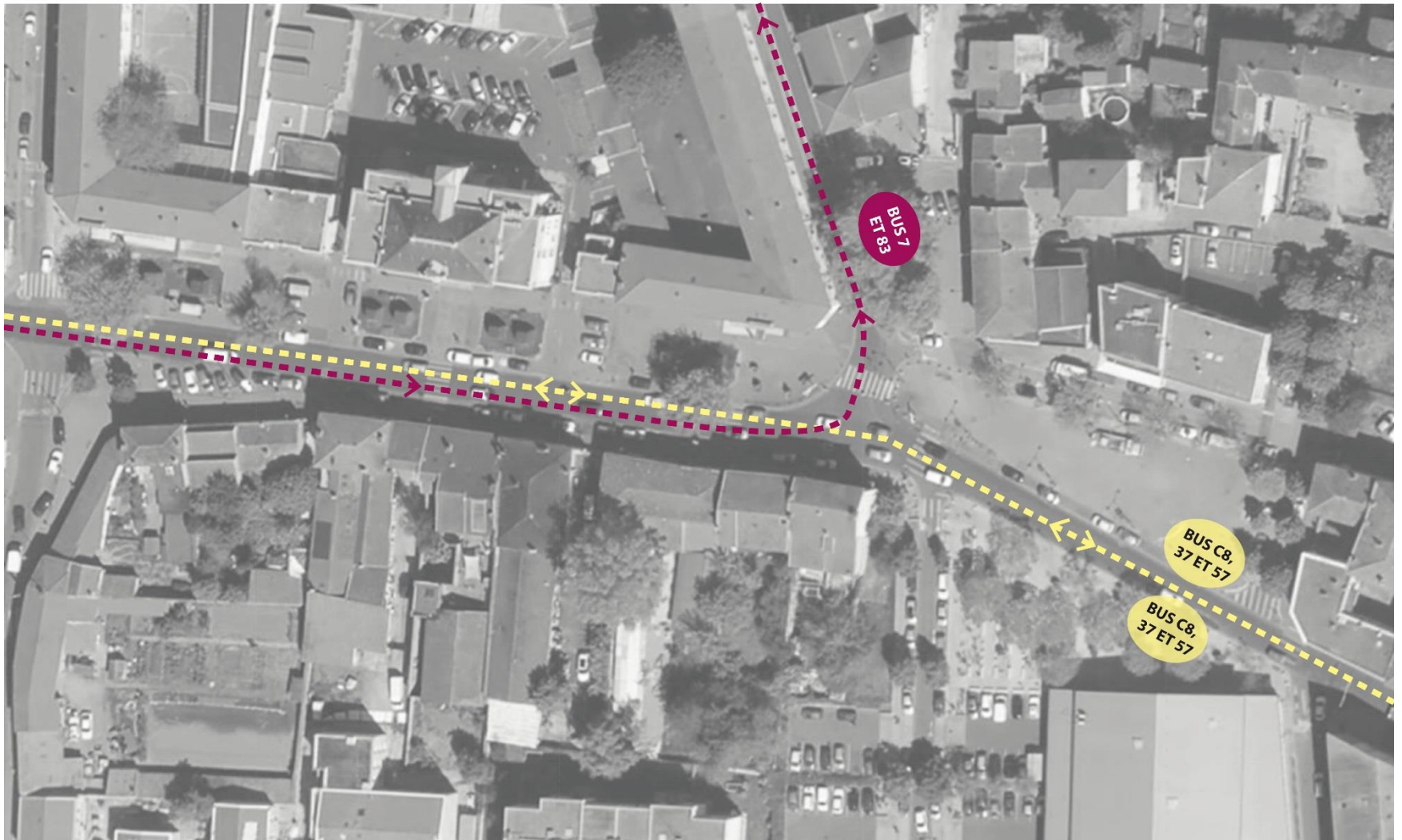
Rappel du périmètre de l'opération



Positionnement actuel des arrêts de bus



Nouveau positionnement des arrêts de bus



Possibilité 1 : une esplanade de Verdun piétonne



Possibilité 2 : une esplanade de Verdun davantage stationnée



Possibilité préférentielle à l'issue de la concertation

Aménagement d'un large espace devant la boulangerie

Création d'un espace large au droit des rampes



Maintien de deux
bandes de
stationnement

Création d'assises

Possibilité 1 : une place de marché plantée

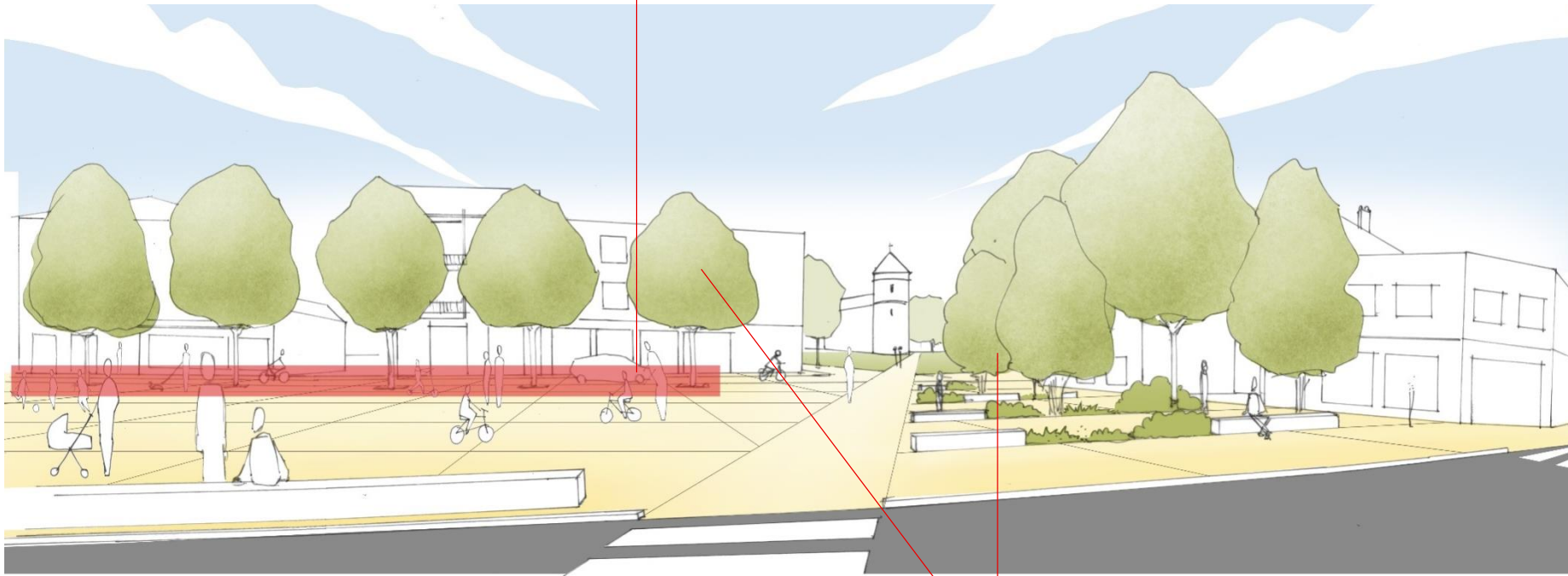


Possibilité 2 : une place de marché ouverte



Possibilité préférentielle à l'issue de la concertation

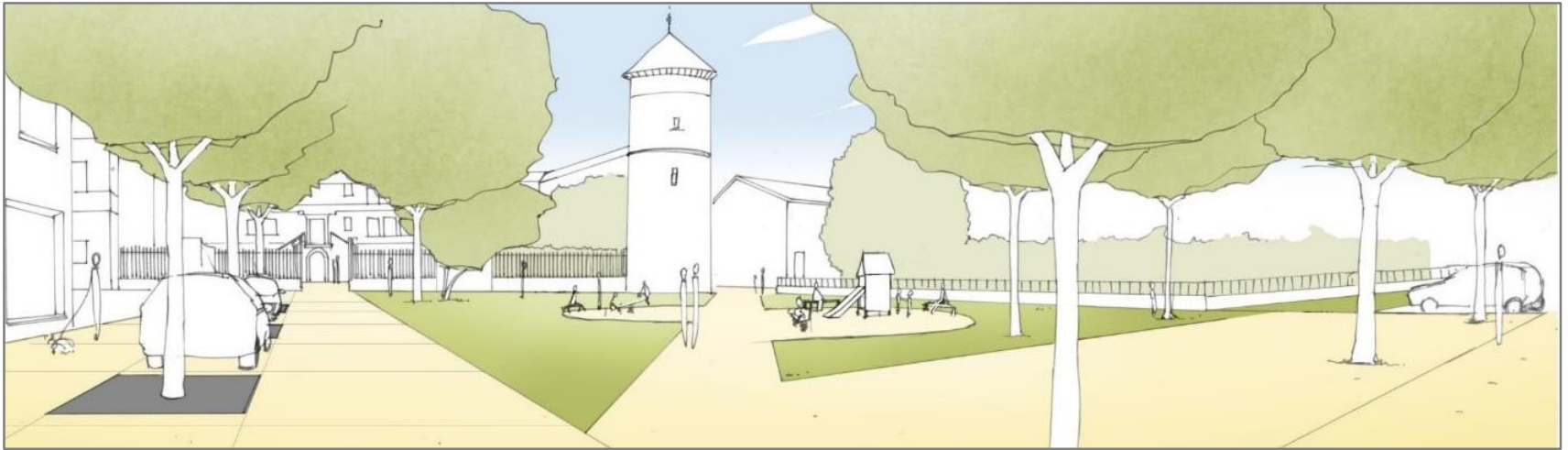
Création de deux bandes de stationnement le long de la voirie, en fond de place



Un point restant à étudier par la Ville : la mise en place d'une fontaine

Création et maintien de la végétation tout en permettant la **visibilité sur les commerces**

Possibilité 1 : le parvis du château avec une aire de jeux



Possibilité 2 : le parvis du château sans aire de jeux



Possibilité préférentielle à l'issue de la concertation



- **Aménager une aire de jeux sur le secteur Boissier / square du château** destinée aux jeunes enfants
- **Prévoir une seule bande de stationnement** sur l'allée des Marronniers

Possibilité d'aménagement de la place Saunier proposée en concertation



Possibilité préférentielle à l'issue de la concertation



Création d'un parking le long de l'église et de la piste cyclable

Possibilité préférentielle à l'issue de la concertation

Sécurisation de
l'arrière de l'église

Zone de
stationnement
végétalisée



Possibilité d'aménagement de la place Pasteur proposée en concertation



Possibilité préférentielle à l'issue de la concertation



Création d'un unique barreau en
prolongement de la rue Jean Jaurès à l'Est

Maintien d'une aire de jeux

Bilan de stationnement

- Actuellement : \approx **110 places**
- Places projetées : \approx **110 places** dont
 - \approx 95 places projetées sur le périmètre
 - \approx 15 places supplémentaires en provisoire sur le jardin de l'Hôtel du Nord

6. LE PLANNING DE L'OPERATION

Le planning de l'opération

