

Vaulx-en-Velin

# REAMENAGEMENT DE LA RUE DE LA REPUBLIQUE

Réunion publique

Concertation – 07 Février 2018

la métropole  
**GRAND LYON**

## Ordre du jour

La concertation, objet de la présente réunion, porte sur **le réaménagement de la rue de la République à Vaulx-en-Velin** ainsi que des espaces publics qui la bordent et a pour **sommaire** :

- **Introduction du projet**
- **Diagnostic**
- **Enjeux et objectifs**
- **Les lieux et leurs contraintes**
- **Vision sur l'ensemble du projet**

## La concertation

### Objectifs

Les objectifs de cette concertation sont de :

- **fournir une information claire sur le projet** d'aménagement des espaces publics de la rue de la République à Vaulx-en-Velin,
- permettre **l'expression des attentes, des idées et des points de vue**,
- **optimiser ce projet** dans ses objectifs et dans les réponses à apporter.

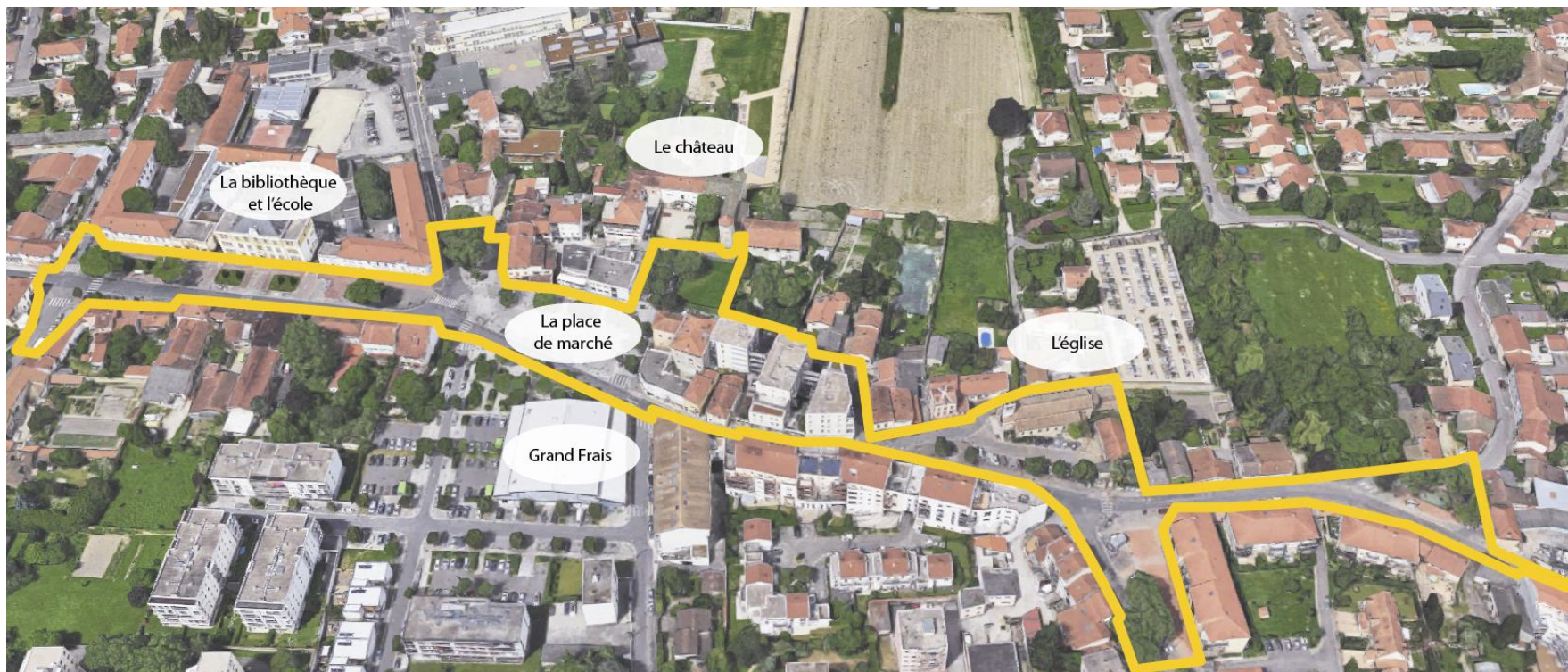
## Calendrier de la concertation

**07 Février 2018** : Réunion publique d'ouverture de la concertation

**Février – mars 2018** : Rencontres et balades avec les habitants et les différents acteurs

**Avril – mai 2018** : Réunion publique de restitution de la concertation

## Périmètre de l'opération



## Planning

**NOV 2017**

Fin des études préalables

**HIVER 2018 - 2019**

Fin conception

**HIVER 2019**

Démarrage des travaux d'aménagement

2018

2019

2020

2021

**FÉVRIER - MARS 2018**

Concertation

**PRINTEMPS – AUTOMNE  
2019**

Recrutement entreprises de travaux  
et premiers travaux de réseaux

## **Estimation financière**

**Coût total de l'opération : 6 000 000 € TTC**

**Dont :**

- **coût des études : 600 000 € TTC**
- **coût des travaux : 5 400 000 € TTC**

# LE DIAGNOSTIC



## Historique



Grande place, actuelle place Boissier et le tramway



Route de Lyon, actuelle rue de la République et l'Hôtel du Nord. En face, le futur îlot Grandclément

## Historique



1921 - Vue aérienne

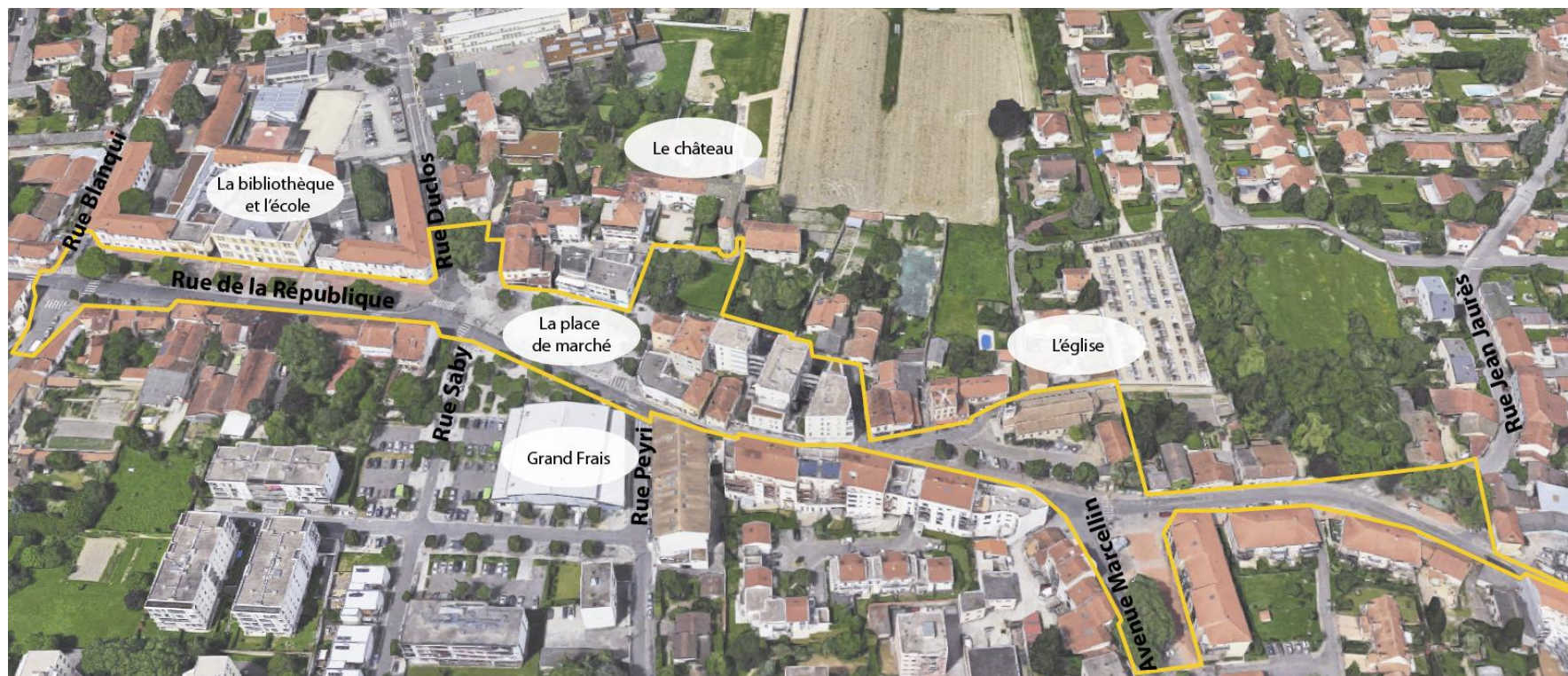
## Historique



Non datée - Vue aérienne réalisée après la construction de l'îlot Grandclément

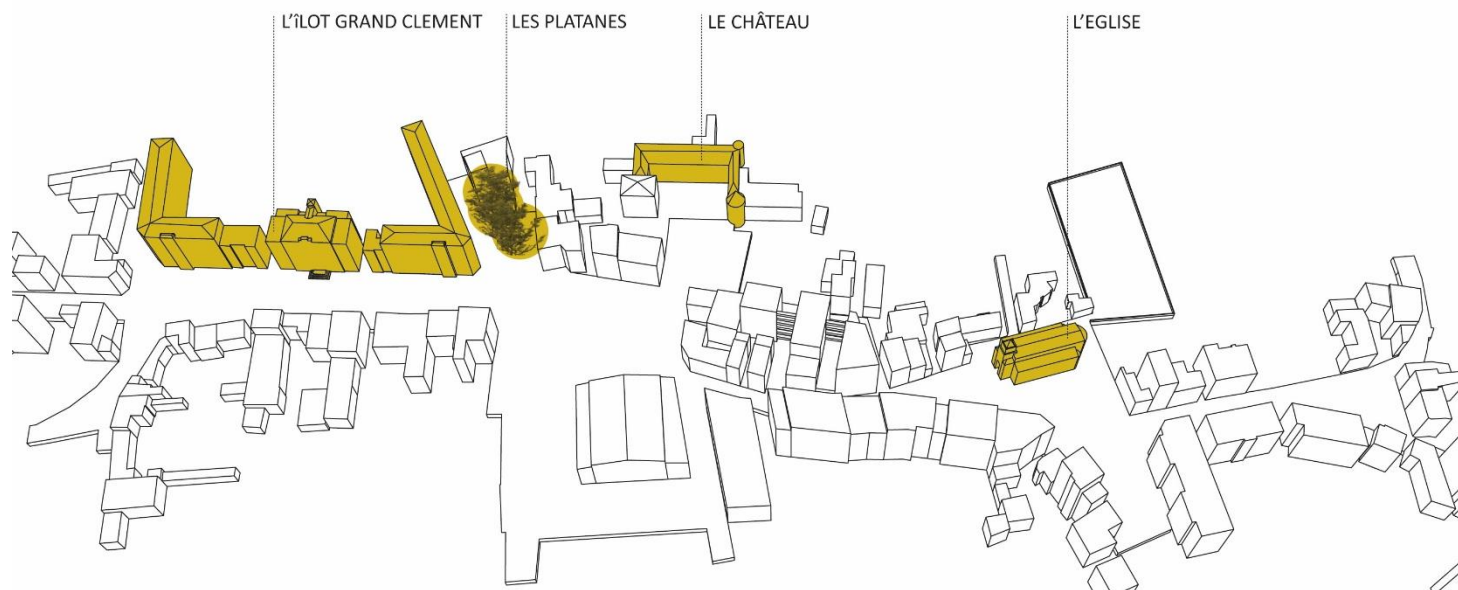


## Historique



2015 – Vue aérienne

## Perceptions urbaines, les repères



Ancienne Mairie – Esplanade de Verdun



Les trois platanes - place Boissier

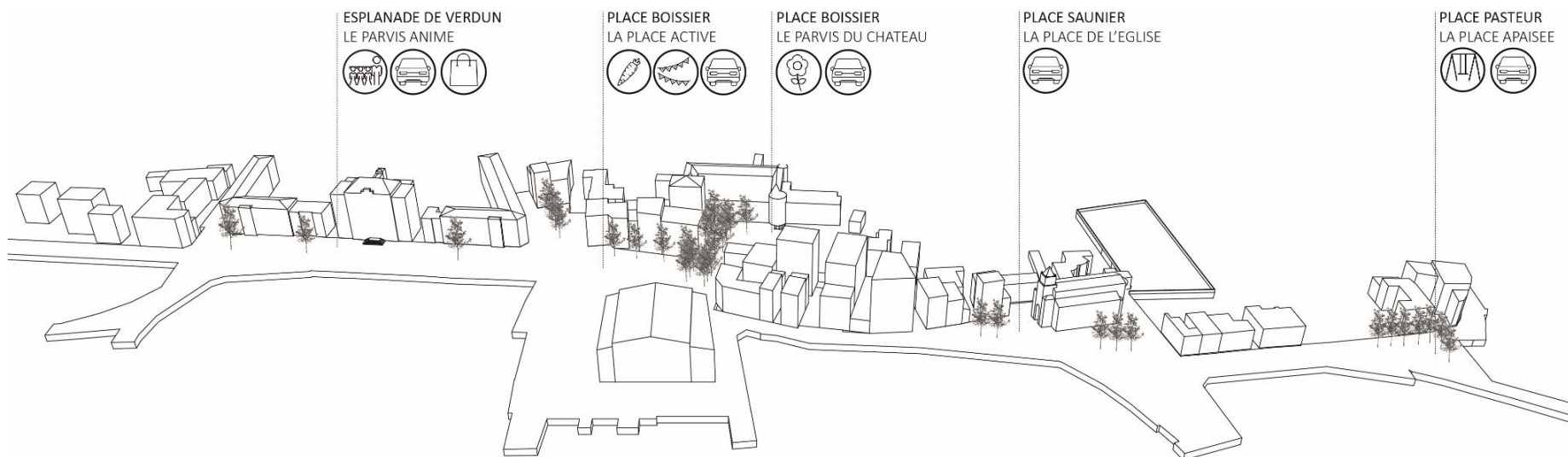


Le château – place Boissier



Eglise – place Saunier





Usages des espaces publics un mardi matin



Usages des espaces publics un mardi matin

# ENJEUX ET OBJECTIFS

## Urbains et paysagers

### ■ Améliorer le cadre de vie

- Embellir la rue, la rendre plus attractive et agréable,
- Apaiser la circulation automobile et réorganiser le stationnement,
- Sécuriser et simplifier les déplacements des vélos et des piétons.

### ■ Conforter le cœur de quartier:

- Prendre en compte les usages actuels (équipements, commerces, marché...),
- Favoriser le développement de nouveaux usages et limiter les mésusages,
- Relier les espaces centraux du Village et valoriser les éléments patrimoniaux.



## Développement durable

### ■ Un projet en faveur de l'environnement :

- Permettre l'infiltration de toutes les eaux pluviales, pour une meilleure gestion de la ressource en eau,
- Augmenter la végétation, pour la climatisation de la ville, la qualité de l'air et le cadre de vie.

### ■ Un projet social :

- Répondant aux usages des habitants, commerçants et des personnes fréquentant le quartier,
- Incluant des clauses d'insertion sociales pour les marchés d'études et de travaux,

### ■ Un projet économique :

- Réaliser un projet qui dure dans le temps et puisse être entretenu facilement.

# Échanges

# LES LIEUX ET LEURS CONTRAINTES

## Les contraintes générales

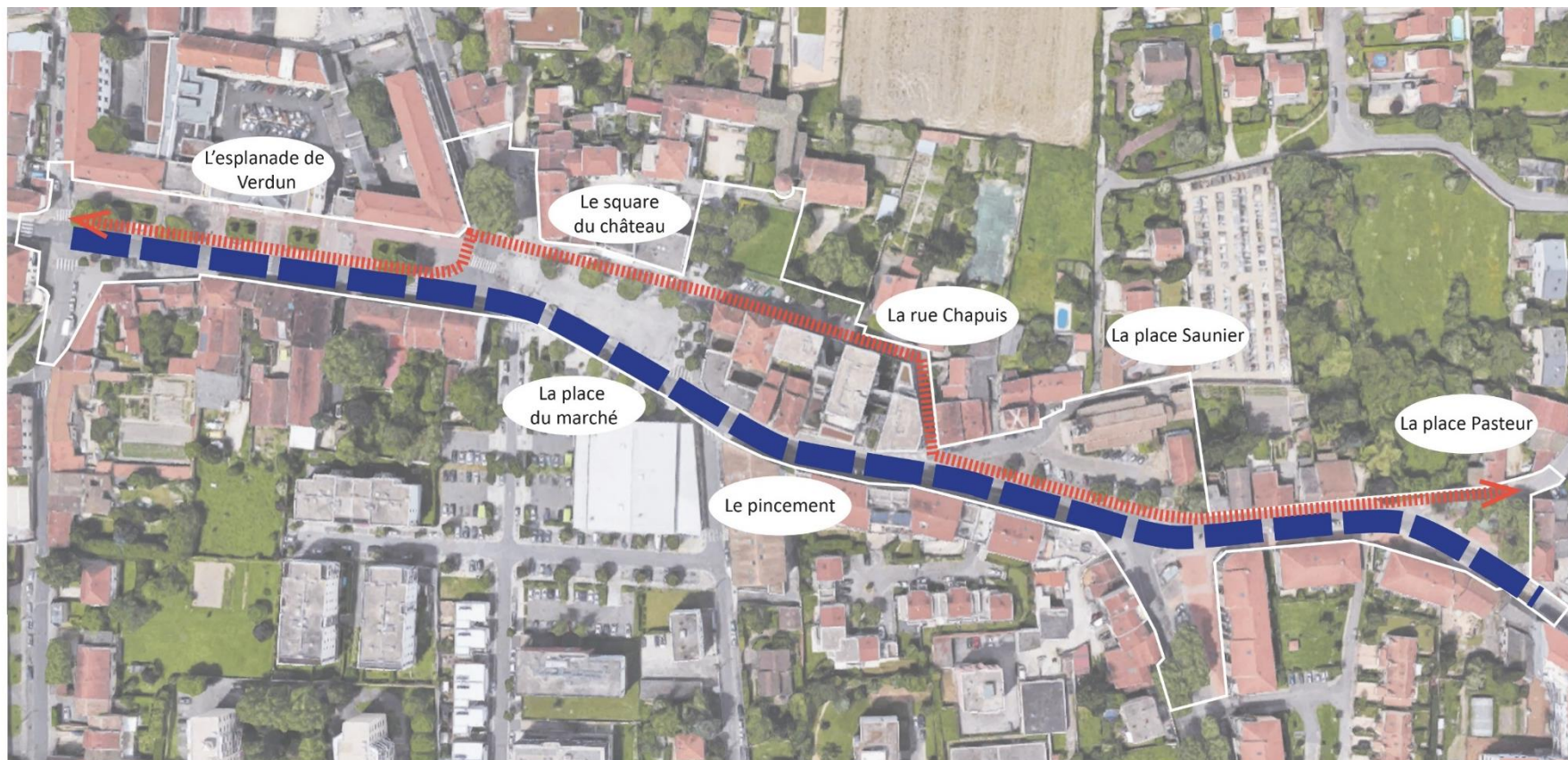
### ■ Une voirie centrale à double sens

- Une voirie avec deux voies de circulation pour conserver le double sens actuel
- Une largeur de 6,50m (sauf points durs) pour permettre l'entrecroisement des bus

### ■ Une piste cyclable bidirectionnelle

- Une piste plutôt que des bandes pour sécuriser l'espace dédié aux cyclistes
- Une piste cyclable à double sens, positionnée côté Nord avec un passage par la rue Chapuis

## Les contraintes générales



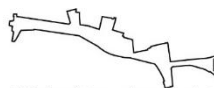
### LES CONTRAINTES



Adapter les voiries aux bus



Faire circuler les vélos

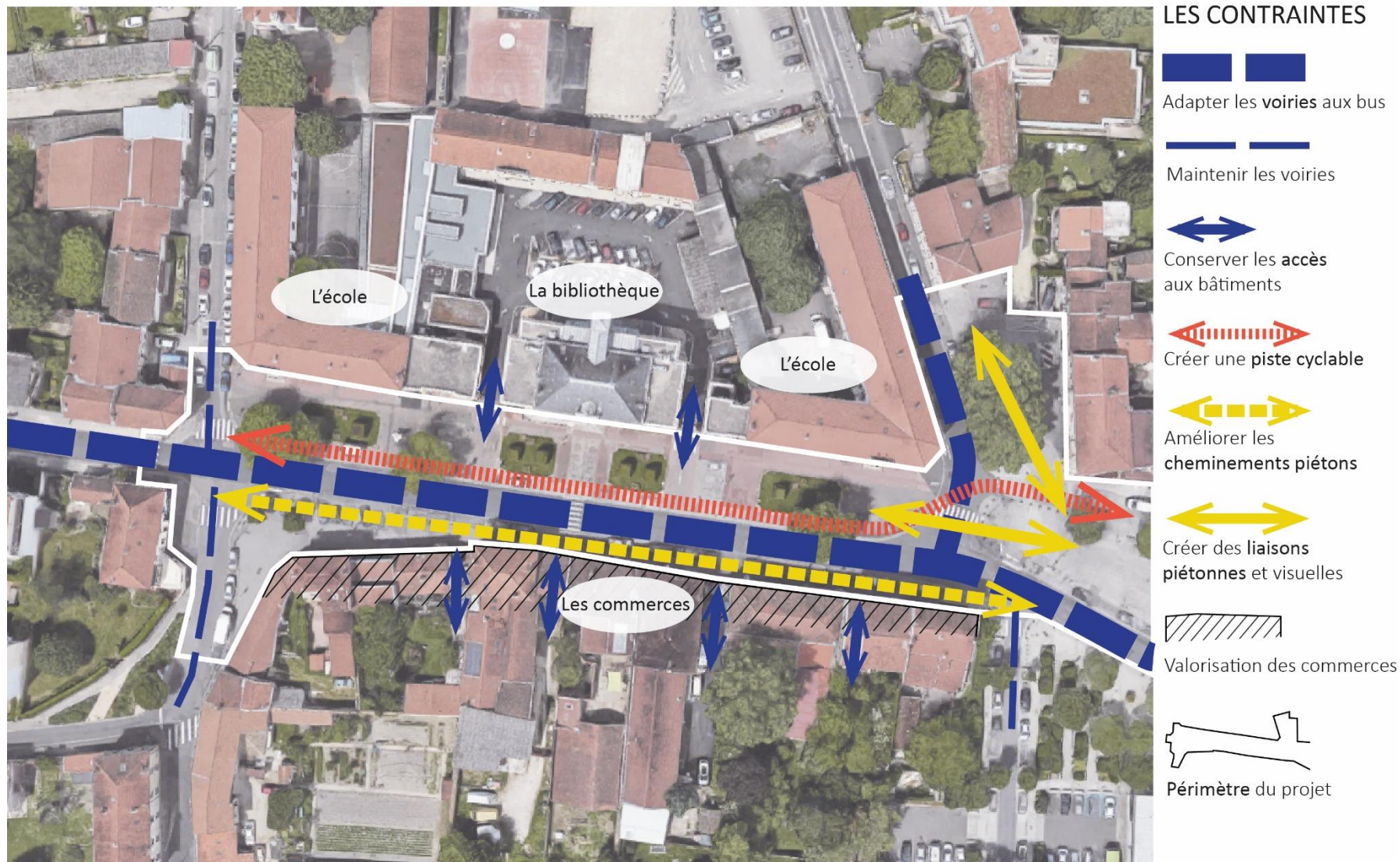


Périmètre du projet

# L'esplanade de Verdun



## Les contraintes



**Possibilité d'aménagement 1 – Une esplanade piétonne (stationnement sur un seul côté)**



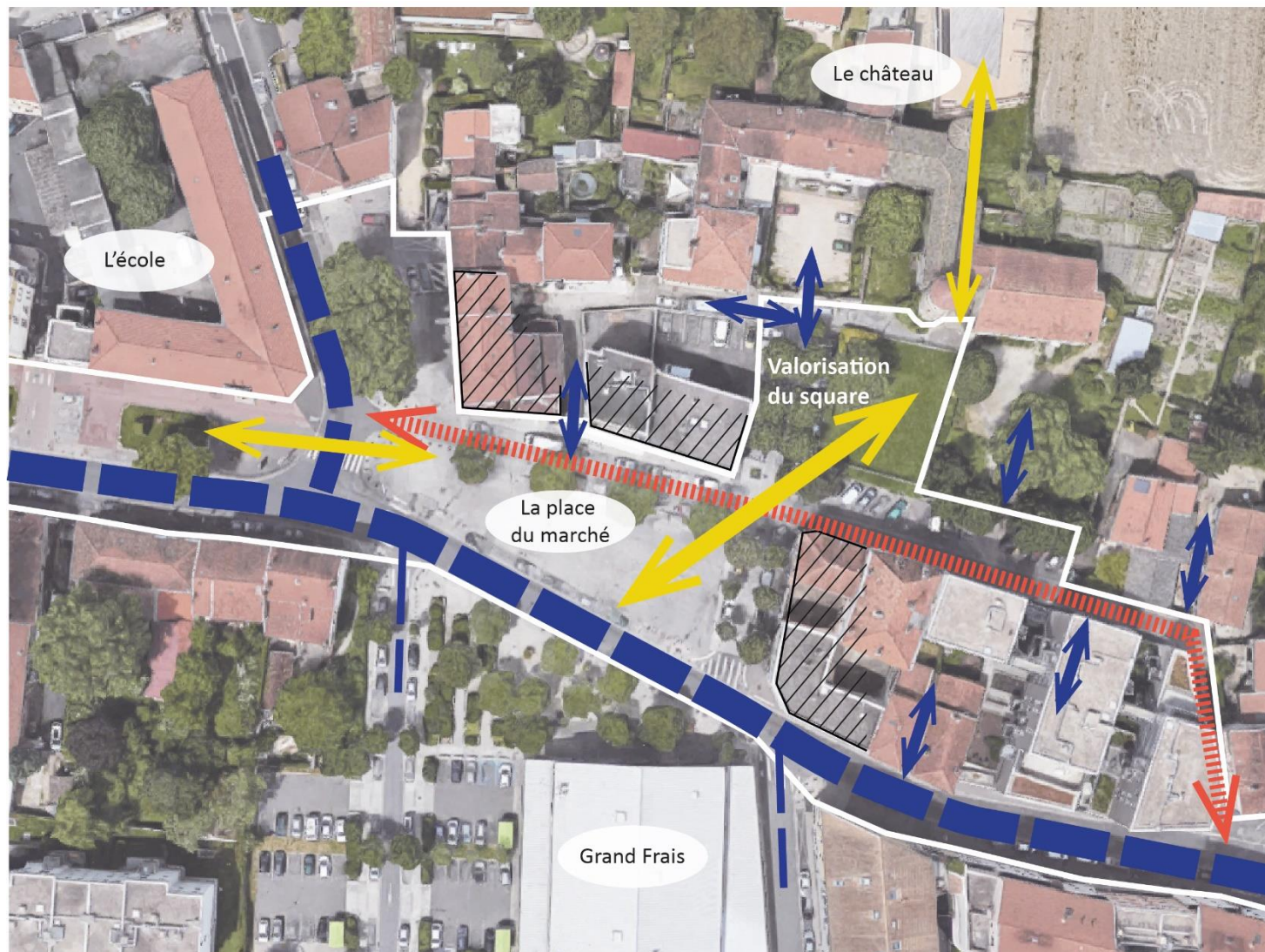


**Possibilité d'aménagement 2 – Une esplanade stationnée (stationnement sur les deux côtés)**



## La place Boissier et l'esplanade du château

## Les contraintes



### LES CONTRAINTES

 Adapter les voiries aux bus

 Maintenir les voiries

 Conserver les accès aux bâtiments

 Faire circuler les vélos

 Créer des liaisons piétonnes et visuelles

 Valorisation des commerces

 Périmètre du projet



## Possibilité d'aménagement 1 – Une place de marché plantée



## Possibilité d'aménagement 1 – Une place de marché plantée



## Possibilité d'aménagement 2 – Une place de marché ouverte et connectée



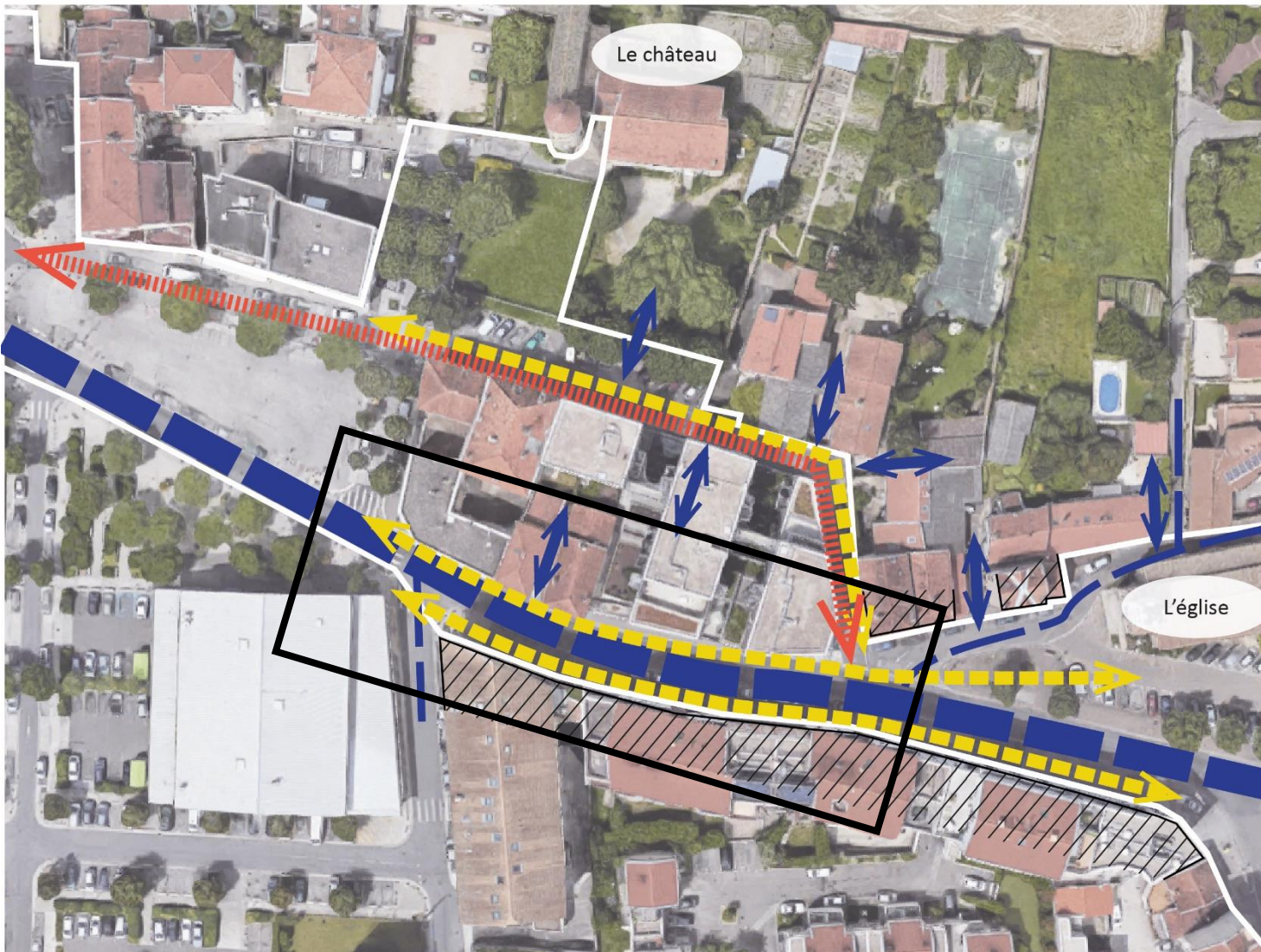
## Possibilité d'aménagement 2 – Une place de marché ouverte et connectée



# Le pincement rue de la République



## Les contraintes



### LES CONTRAINTES



Adapter les voiries aux bus



Maintenir les voiries



Conserver les accès  
aux bâtiments



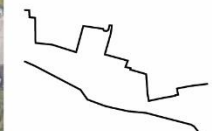
Faire circuler les vélos



Améliorer les  
cheminements piétons



Valorisation des commerces



Périmètre du projet

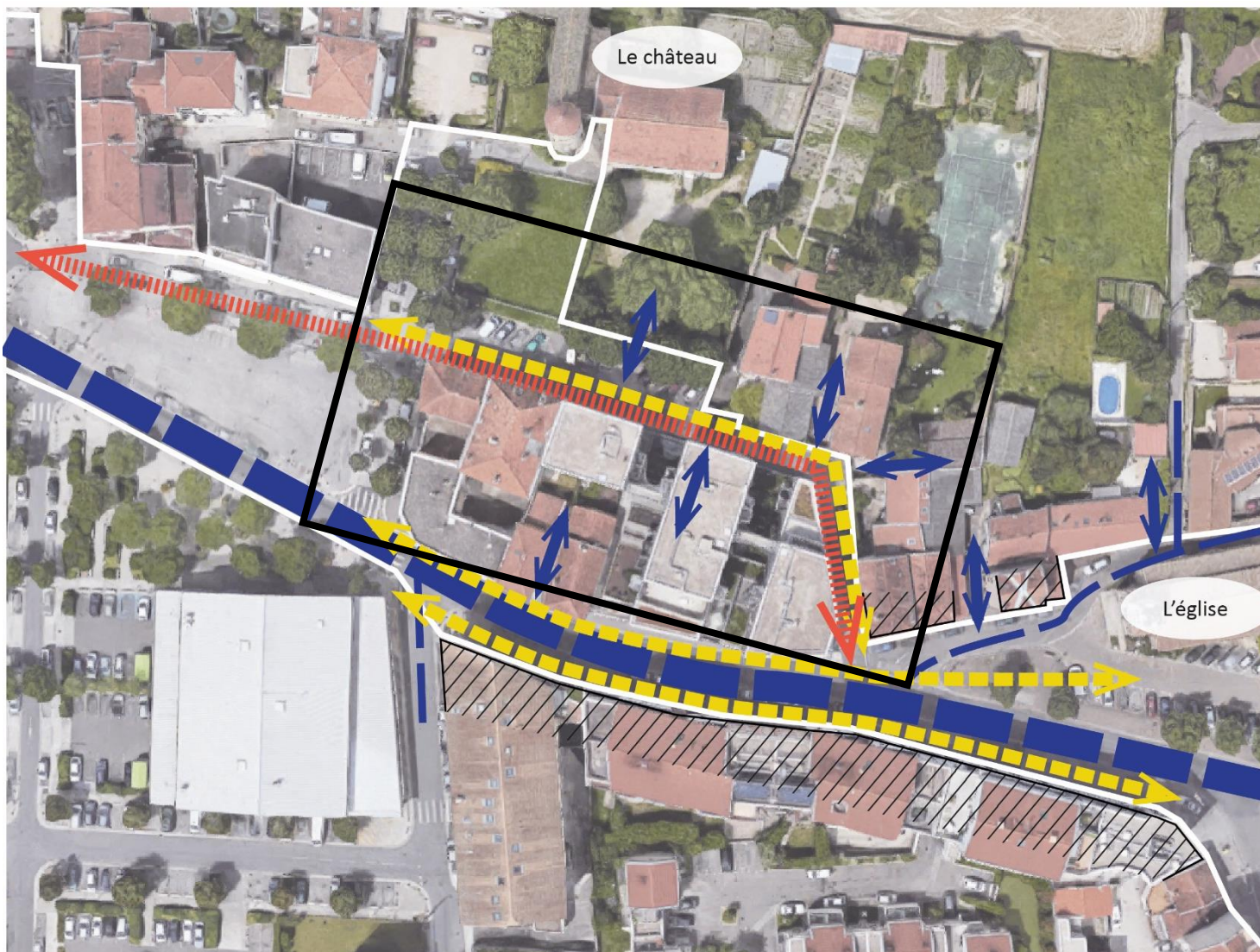
## Possibilité d'aménagement – Le pincement sur la rue de la République



## Rue Chapuis



## Les contraintes



### LES CONTRAINTES



Adapter les voiries aux bus



Maintenir les voiries



Conserver les accès  
aux bâtiments



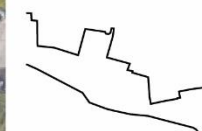
Faire circuler les vélos



Améliorer les  
cheminements piétons



Valorisation des commerces



Périmètre du projet

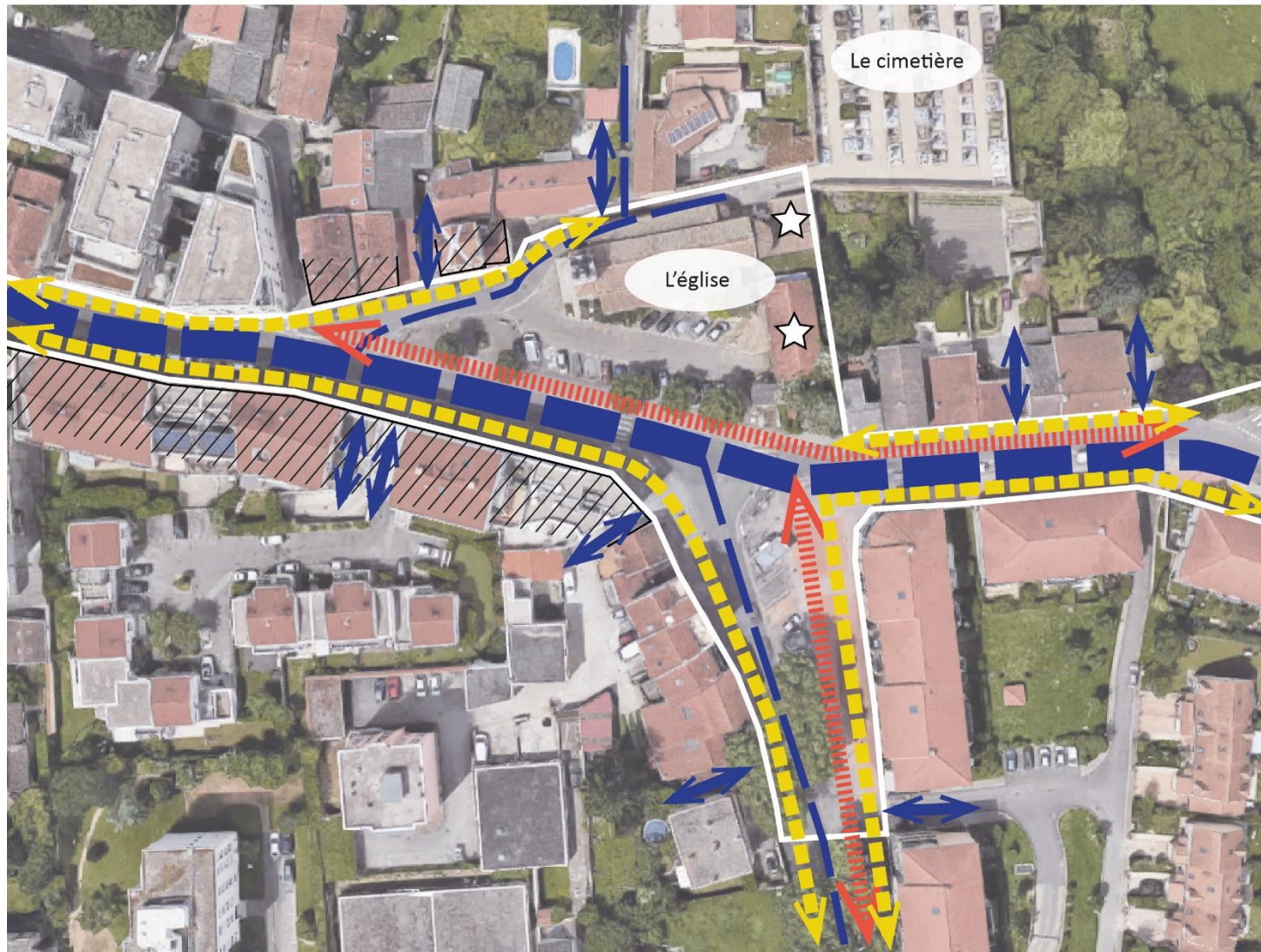
## Possibilité d'aménagement – La rue Chapuis



## La place Saunier et l'avenue Marcellin



## Les contraintes



### LES CONTRAINTES



Adapter les voiries aux bus



Maintenir les voiries



Conserver les accès  
aux bâtiments



Créer des pistes cyclables



Améliorer les  
cheminements piétons



Valorisation des commerces



A démolir et relocaliser  
transformateur et WC



Périmètre du projet

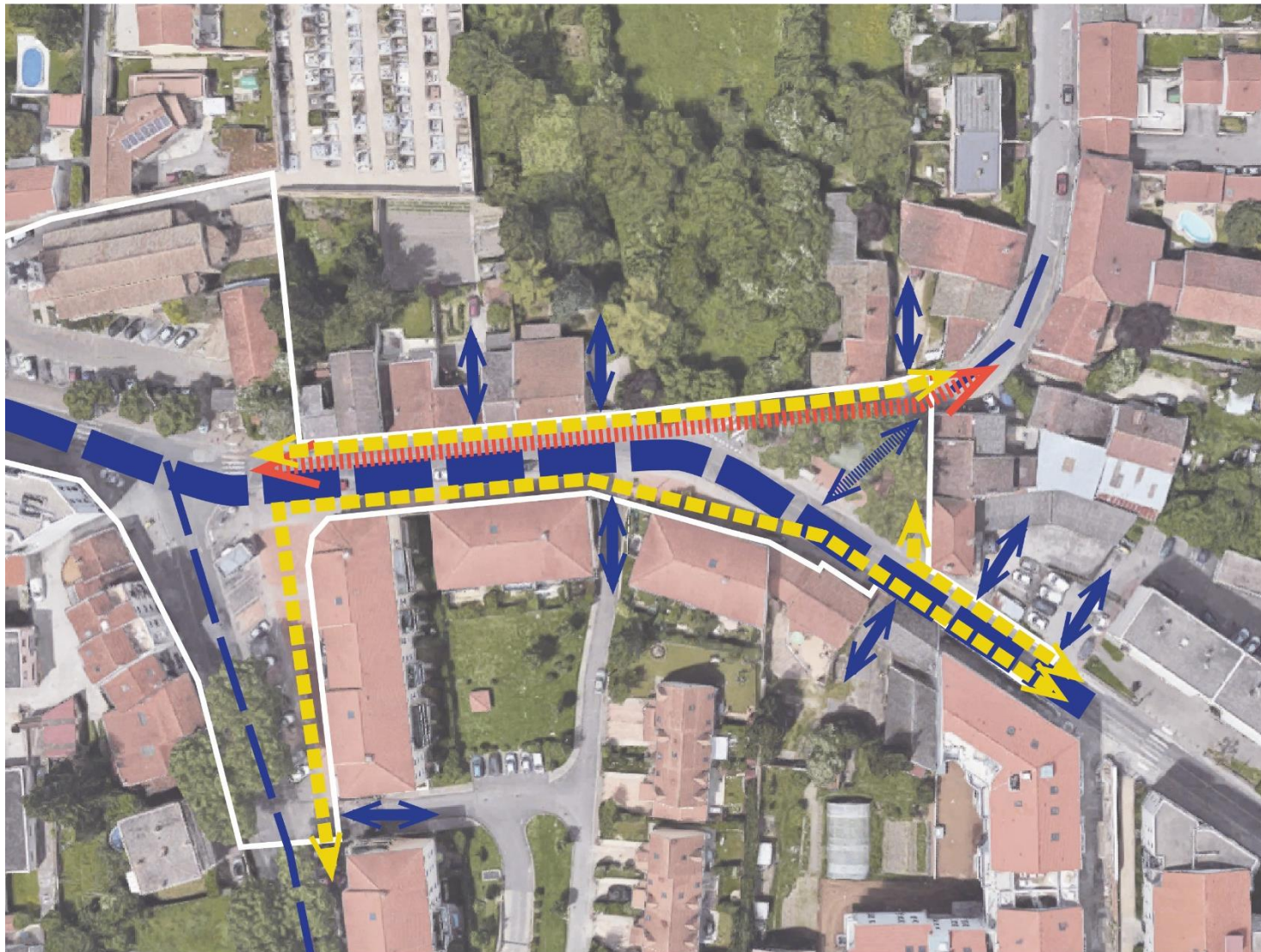
## Possibilité d'aménagement – Un parvis et un parking pour l'église et les commerces





# La place Pasteur et l'Est de la rue de la République

## Les contraintes



### LES CONTRAINTES



Adapter les voiries aux bus



Maintenir les voiries



Conserver les accès  
aux bâtiments



Relier les voiries



Créer des pistes cyclables



Améliorer les  
cheminements piétons



Périmètre du projet

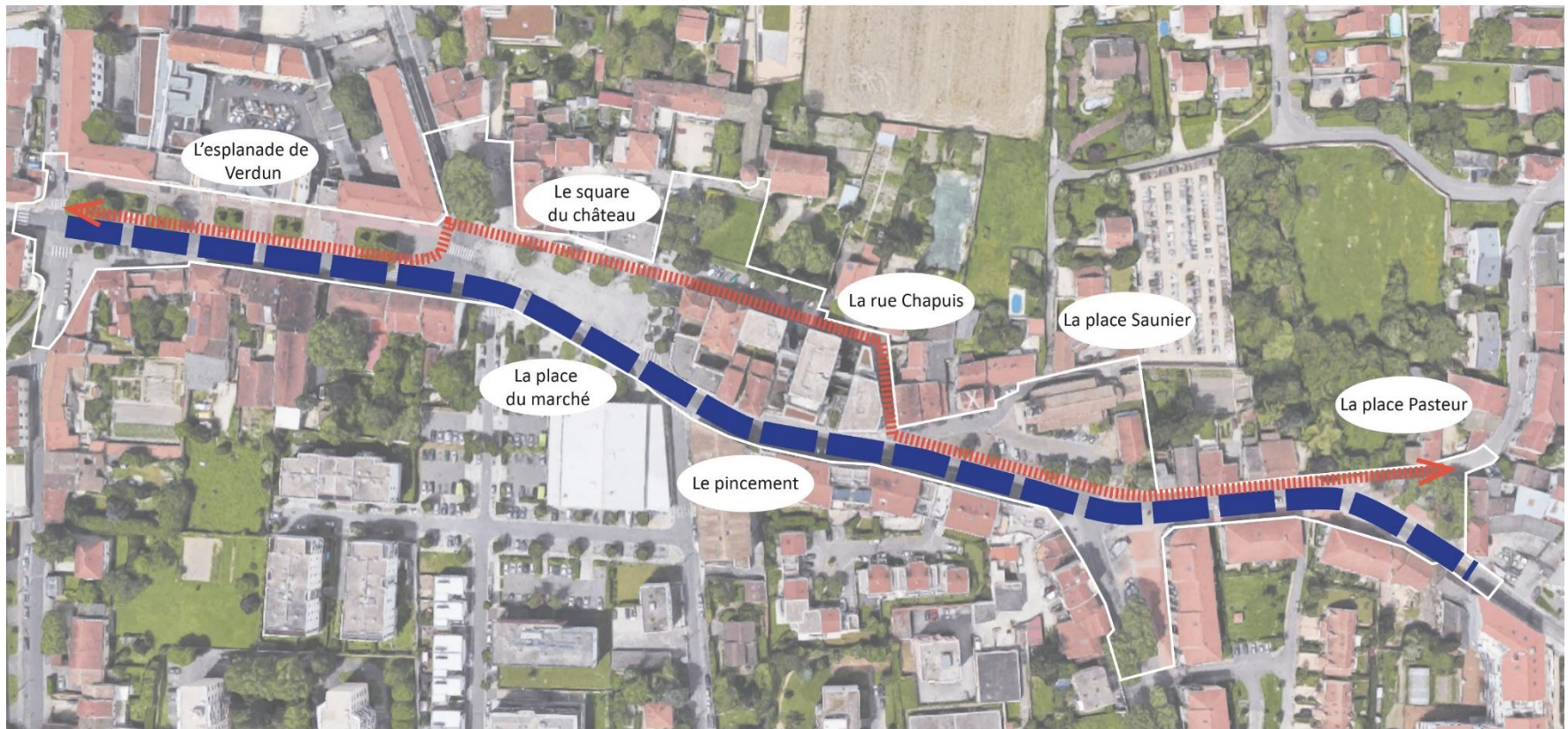
**Possibilité d'aménagement – Une placette de quartier**



# VISION D'ENSEMBLE



## Les interrogations



Quelle place pour : Le végétal ? Le stationnement ? Les jeux ? Les événements ?

Quel type : D'éclairage ? De revêtements de sol ?

**QUELLE AMBIANCE POUR LE CENTRE BOURG ?**

# Échanges

## Calendrier de la concertation

- **Des ateliers publics** pour échanger et imaginer les usages, les ambiances à privilégier, les modalités d'apaisement... :
  - Atelier 1 : balade urbaine suivie d'un partage sur l'état des lieux et sur les usages actuels
  - Atelier 2 : partage sur les usages à conforter ou à créer
  - Atelier 3 : travail sur l'aménagement et les ambiances paysagères souhaités
  
- **Avril – mai 2018** : réunion publique de restitution de la concertation
  
- Et pour vous exprimer plus amplement avant la réunion de restitution :  
***(adresse mail communiquée post-réunion) : concertation.vaulx-republique@grandlyon.com***

**Merci pour votre attention**